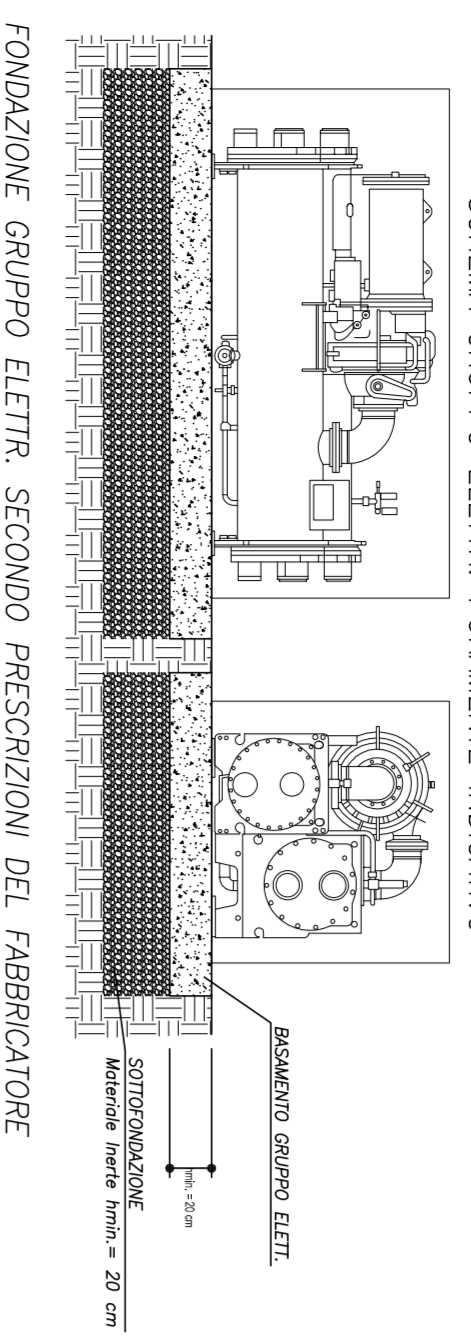
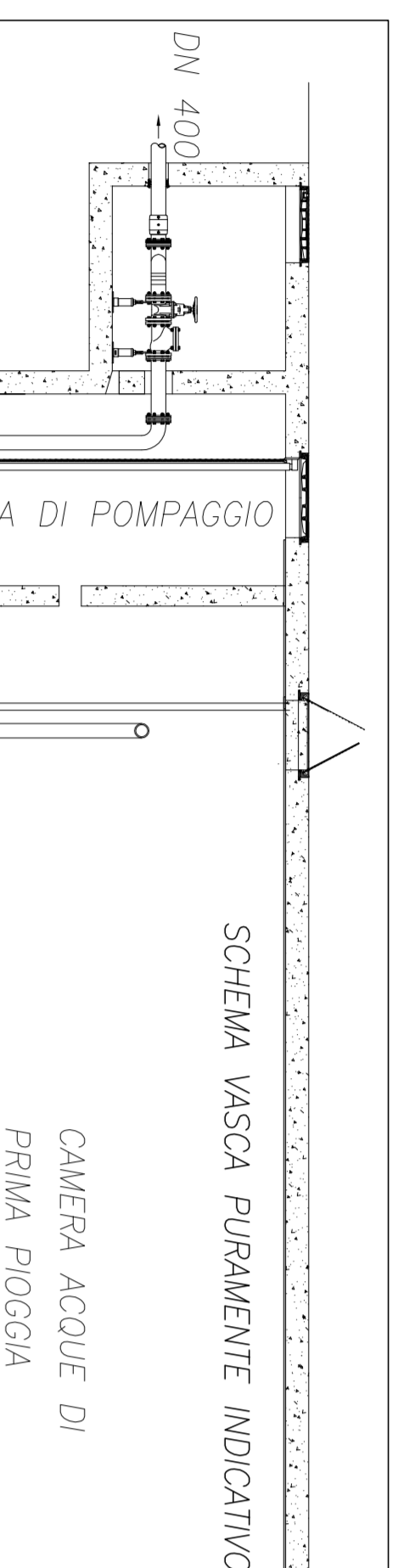


SARÀ COMPITO E DOVERE DELLA DITTA APPALTATRICE COMUNICARE ALLA STAZIONE APPALTANTE LE SPECIFICHE DEI RELATIVI BASAMENTI. NOTE TAU CARATTERISTICHE SARÀ DOVERE DELLA STAZIONE APPALTANTE FAR REDIGERE LE OPERATURE DOCUMENTAZIONI ALLA REGIONE MARCHE (EX GENIO CIVILE). RELATIVAMENTE ALLA VASCA SARANNO NECESSARI ANCHE I CALCOLI DEL PREFABBRICATORE.

SCHEMA GRUPPO ELETTRO-PURAMENTE INDICATIVO



FONDAZIONE GRUPPO ELETTRO, SECONDO PRESCRIZIONI DEL FABBRICATORE



SCHEMA VASCA PURAMENTE INDICATIVO

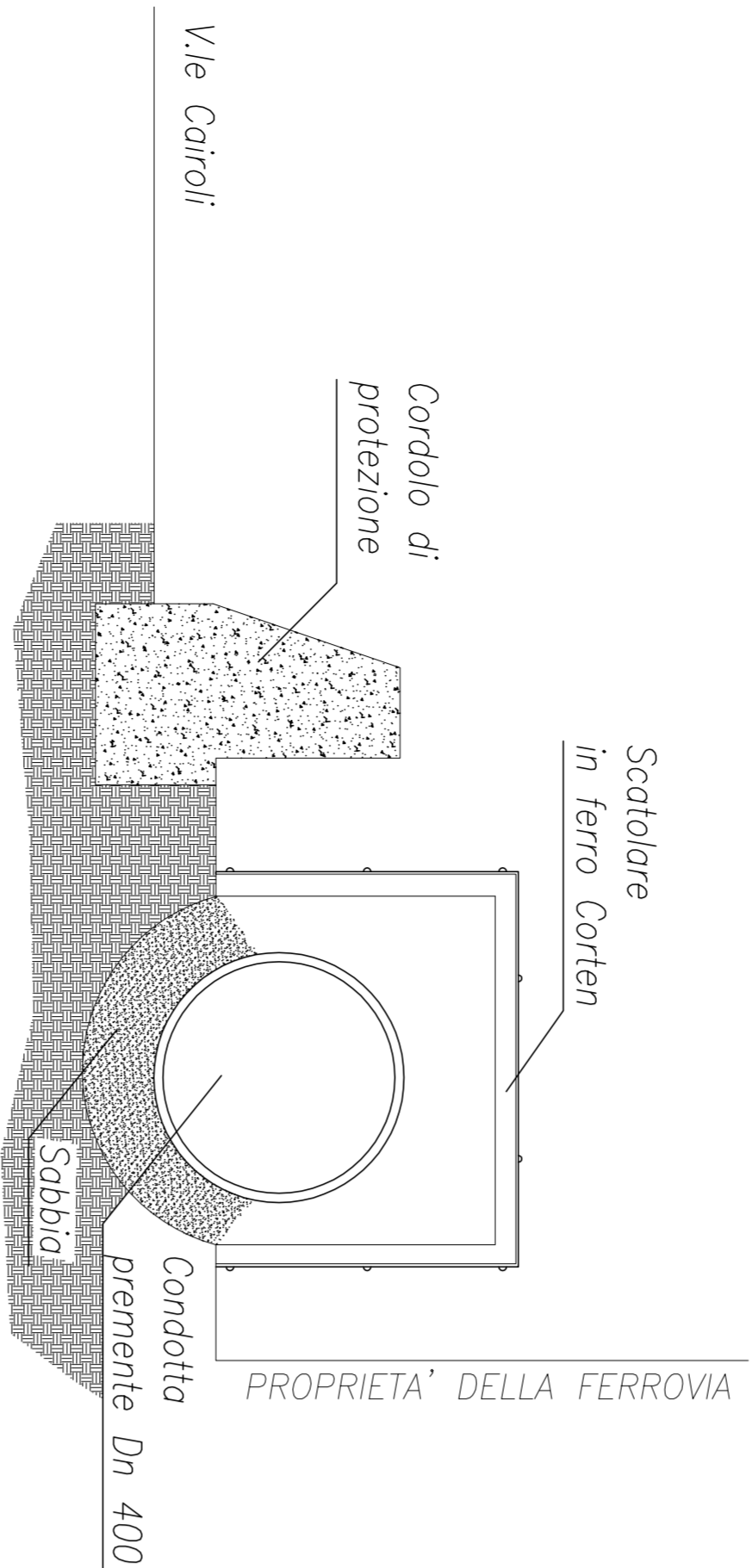
DN 400

FONDAZIONE VASCA DA ESIGUIRE SECONDO PRESCRIZIONI DEL FABBRICATORE

SOTTOFONDAZIONE
Materiali inerte min. = 40 cm

• Per profondità e compressione del terreno di usura, del sottofondo e del copersano dello stesso indicazione 25 cm.

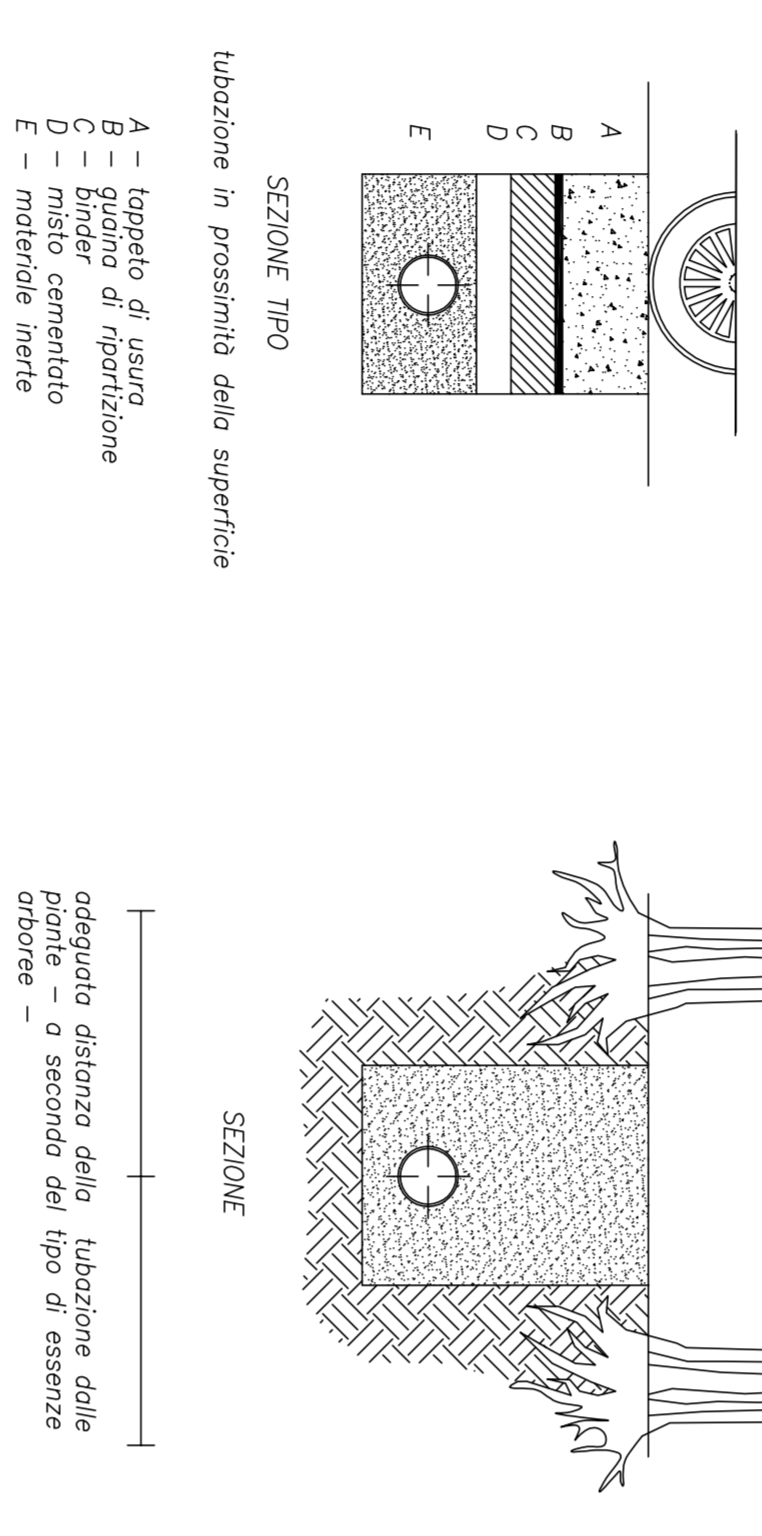
PARTICOLARE CONDOTTA PREMENTE FUORI TERRA



PROPRIETA' DELLA FERROVIA

V.le Carolfi
Condotta DN 400
Sabbia

SCHEMA TIPO POSA TUBAZIONI



SEZIONE TIPO
tubazione in prossimità della superficie

A - tappeto di usura
B - liner di ripartizione
C - letto cementato
D - materiale inerte
E - materiale inerte

SEZIONE

adeguata distanza della tubazione dalle pareti - a seconda del tipo di essenza di tubo

FEZZI SPECULI per raccordi di tubazioni con diversi diametri particolare costruttivo

FEZZI SPECULI a 45° per cambi direzione parte di sezione particolare costruttivo

FEZZI SPECULI brogo in PVC 45° con diramazione particolari costruttivi

PROSPETTO

FEZZI SPECULI a 45° brogo in PVC 45° particolari costruttivi

PANNA

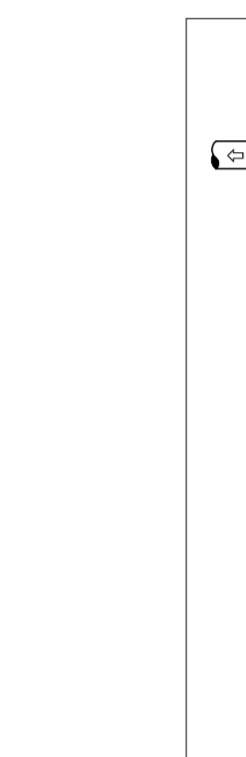
Tubazioni acque bianche: PVC 140, 500 di colore rosso

FOZZETTO DI SEMINERAZIONE: pozzetto con camera di altezza minima di 10 cm, per lo scarico delle acque di scorrimento della condotta, adatto per lo scarico delle acque (dici. minime 40x40x40) particolare costruttivo

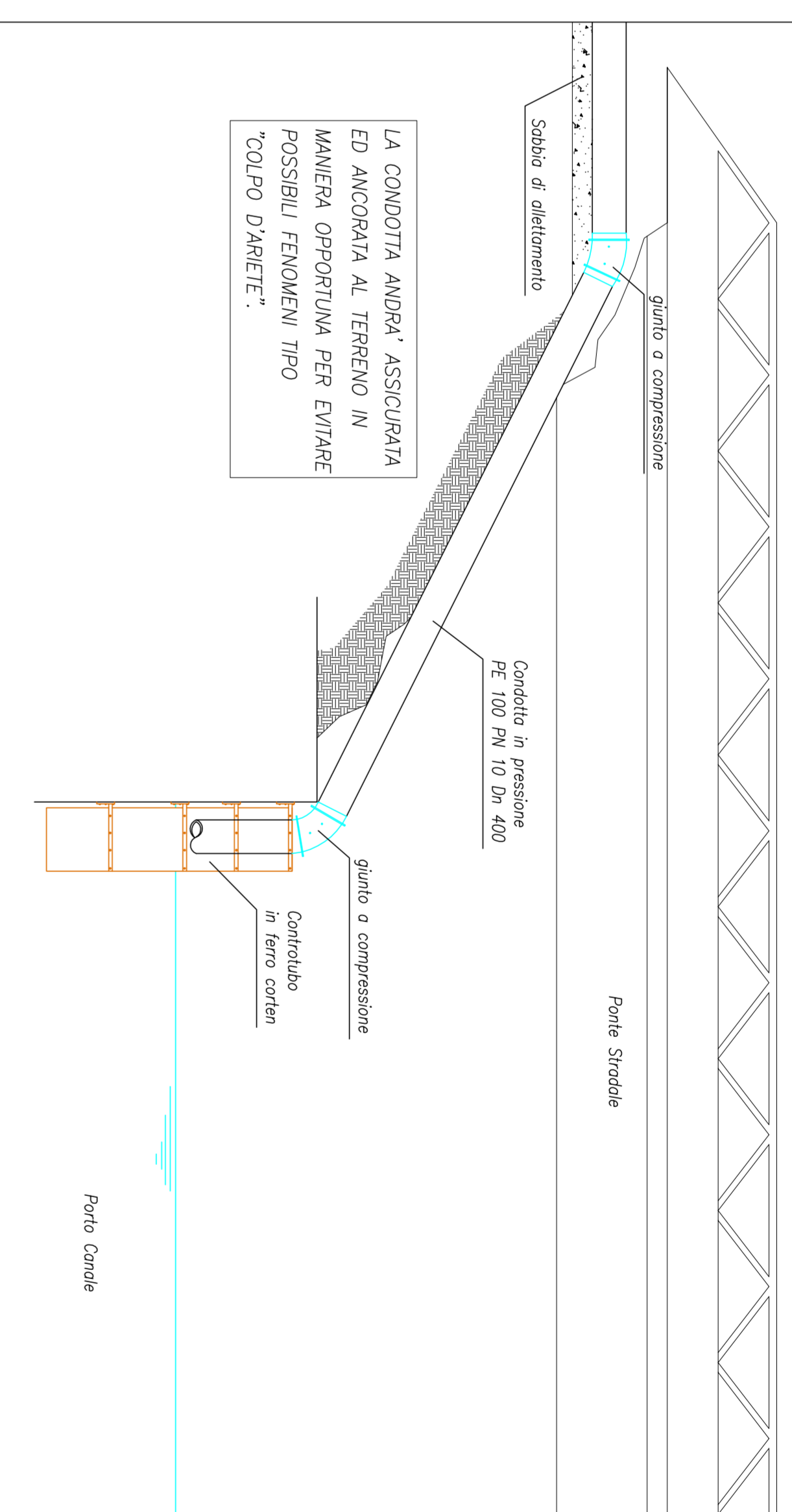
PANNA

FOZZETTO DI DENAZIONE: pozzetto scottatore di deviazione condotte particolare costruttivo

PANNA



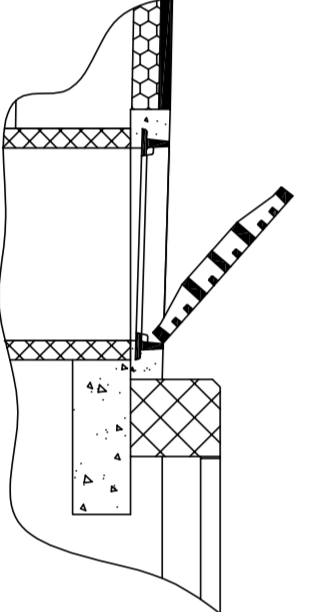
PARTICOLARE INGRESSO CONDOTTA PREMENTE NEL PORTO CANALE



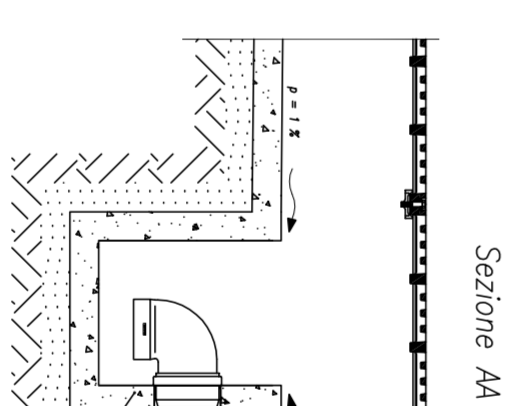
LA CONDOTTA ANDRÀ ASSICURATA ED ANCORATA AL TERRENO IN MANIERA OPPORTUNA PER EVITARE POSSIBILI FENOMENI TIPO "COLPO D'ARRETE".

PARTICOLARE CADUTA TIPO

- (1) Manto d'usura
- (2) liner
- (3) Massiccio stradale
- (4) Congiungimento cementizio
- (5) Griglia piana di
- (6) Condotta stradale
- (7) Passacoste scorrevole in c.a.s
- (8) Massiccio marciapiede
- (9) Pavimento di sottofondazione
- (10) Pozzetto prefabbricato in c.s
- (11) Letto e infornco in sabbia
- (12) Letto PVC

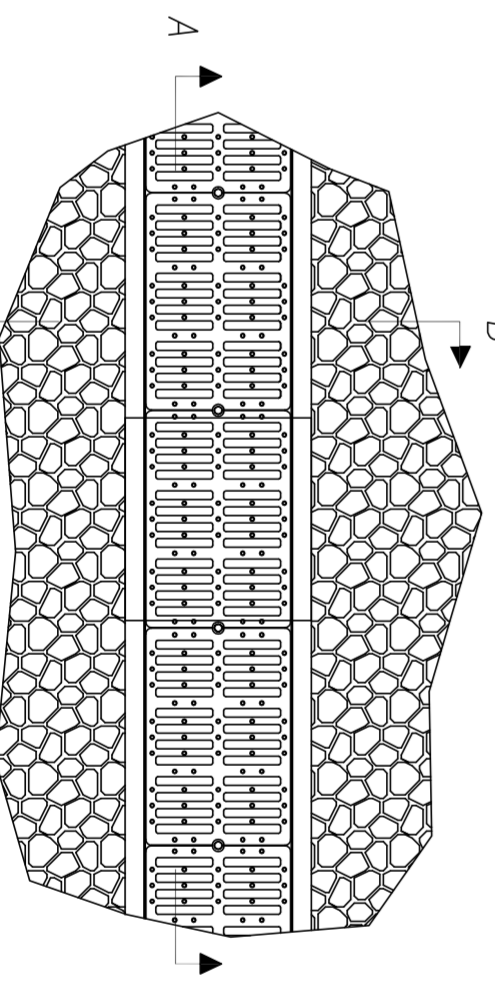


PARTICOLARE GRIGLIA TIPO

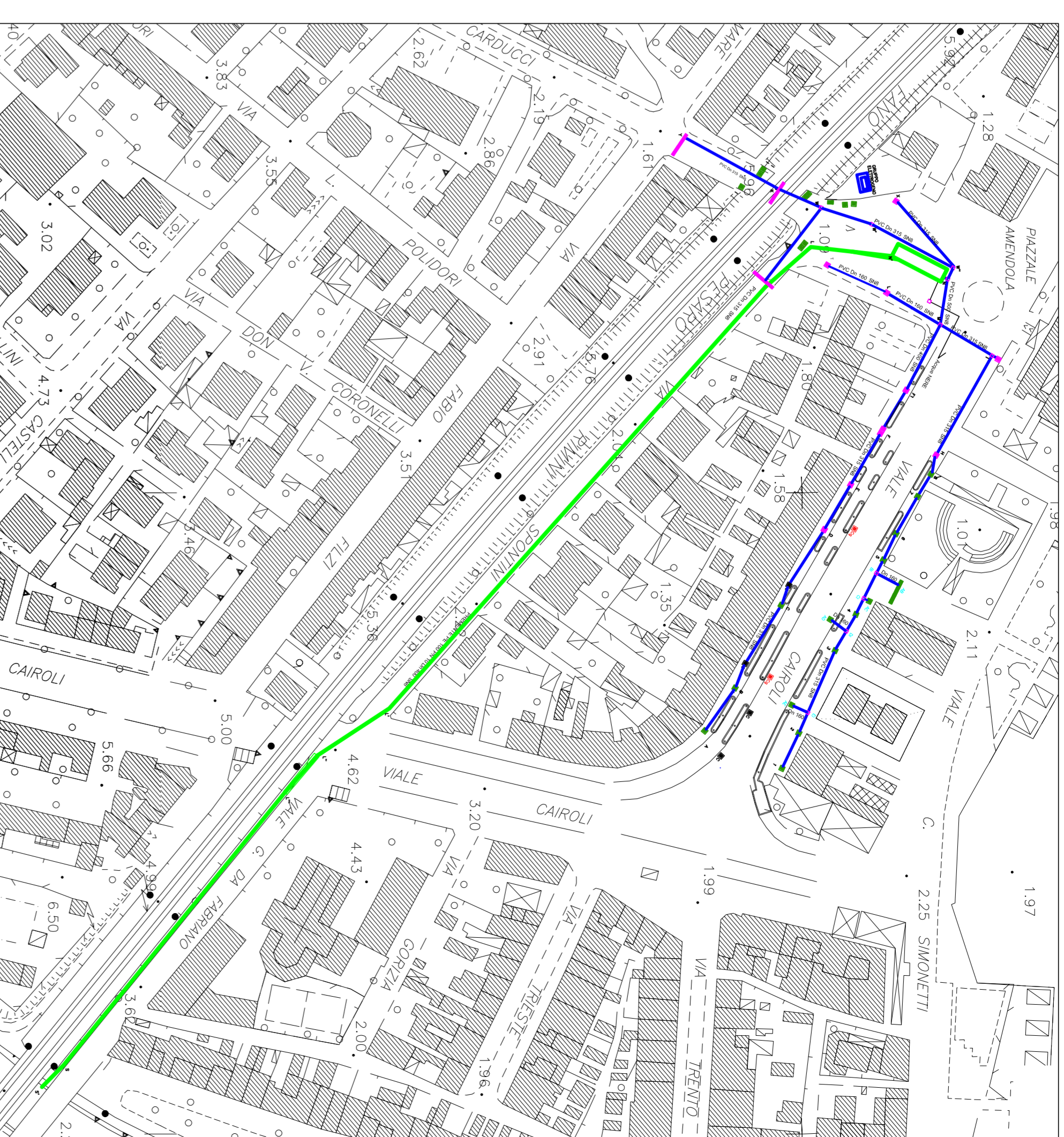


Sezione AA

Sezione BB



- (1) Rimontazione stradale
- (2) Letto di sottofondo
- (3) Massiccio stradale
- (4) Griglia continua
- (5) Condotte di drenaggio
- (6) Tubo PVC
- (7) Letto e infornco in sabbia
- (8) Pozzetto prefabbricato in c.s



COMUNE DI FANO

Provincia di Pesaro e Urbino
SETTORE 5° - LAVORI PUBBLICI
INFRASTRUTTURE E VERDE PUBBLICO

REALIZZAZIONE IMPIANTO DI
SOLLEVAMENTO ACQUE METEORICHE
- ZONA LIDO (PIAZZALE AMENDOLA)
CUP E32E17000190004

PROGETTO ESECUTIVO

Particolari esecutivi

PROGETTISTA GENERALE: Dott. Ing. Fabrizio Finelli
VERIFICHE E CALCOLI IDRAULICI: Dott. Ing. Massimo Iacchini
Dott. Ing. Tommaso Carboni
COORDINATORE PER LA SICUREZZA: Geom. Rinaldo Cocchiolo

COLLABORATORI: Dott. Giuliano Malatesta
Geom. Bruno Agostinelli
RESPONSABILE UNICO DEL PROCEDIMENTO: Dott. Arn. Massimo Olivieri

DATA: DICEMBRE 2017

SCALA:

TAVOLA

3