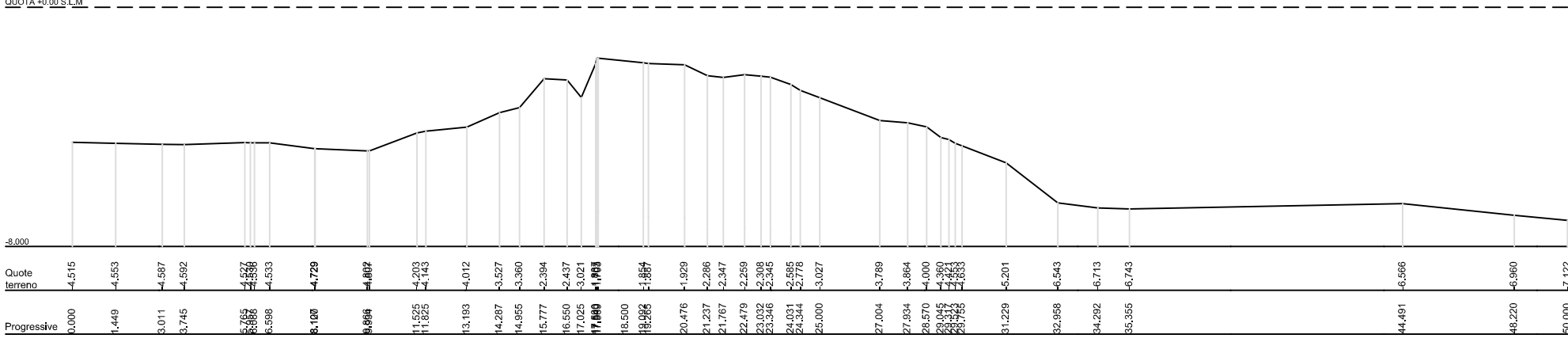
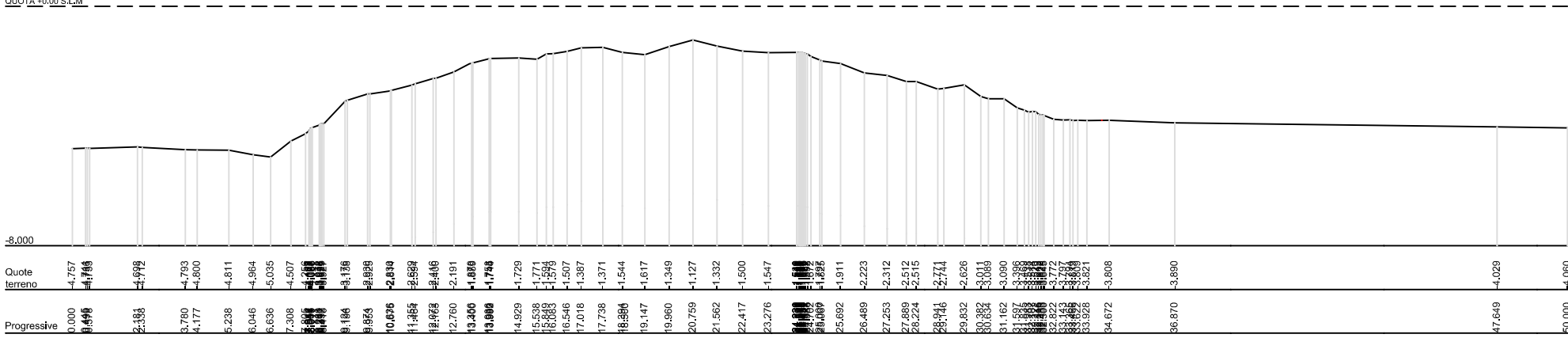


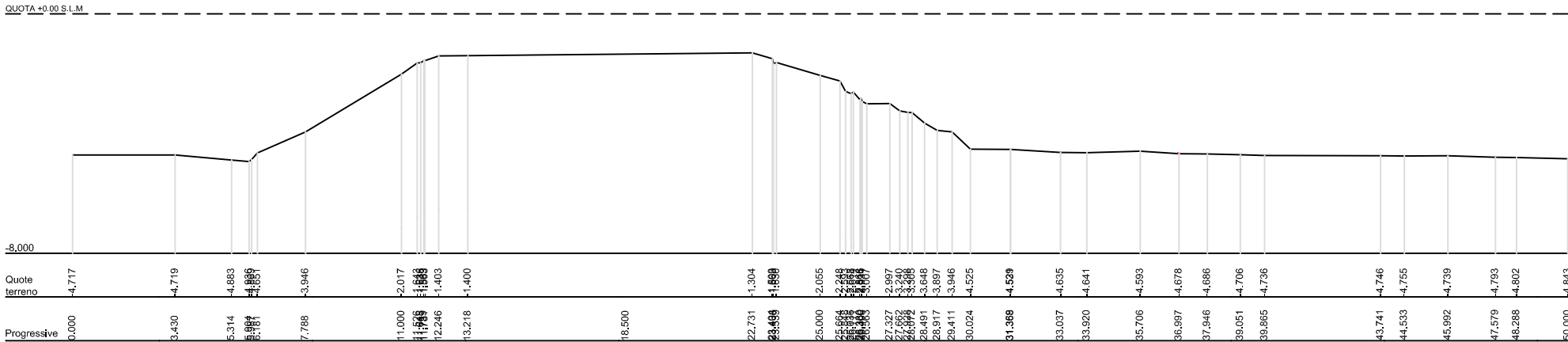
SE6_1 - scala 1:200



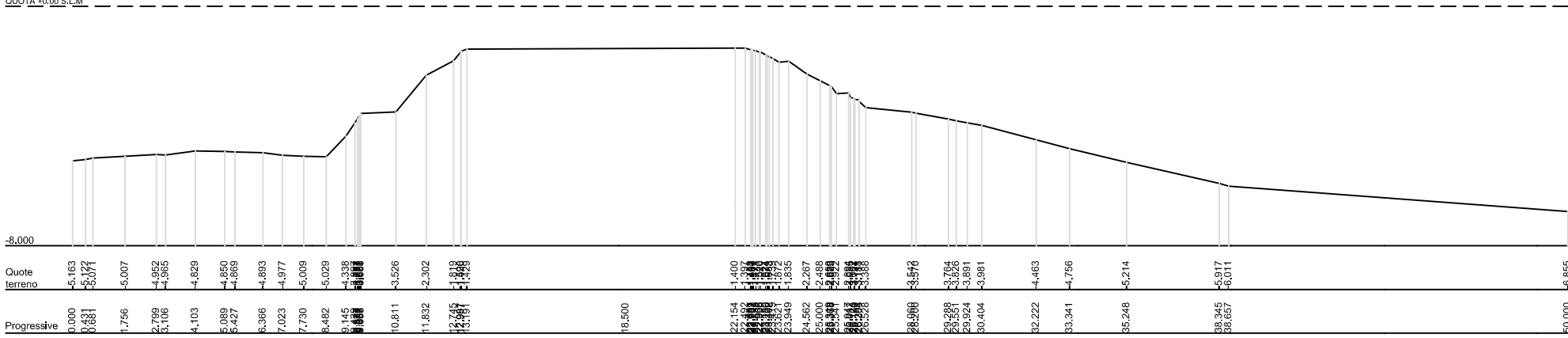
SE6_2 - scala 1:200



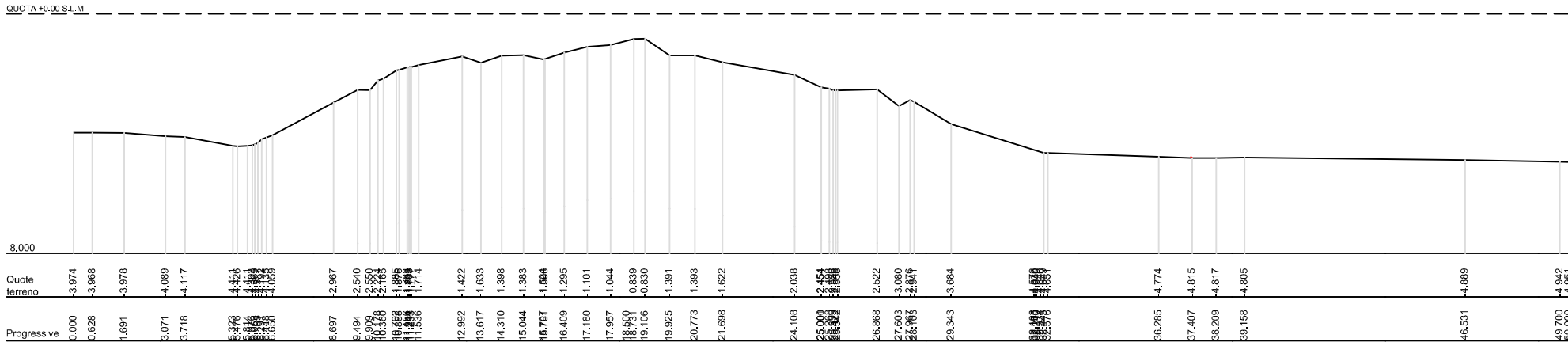
SE5_1 - scala 1:200



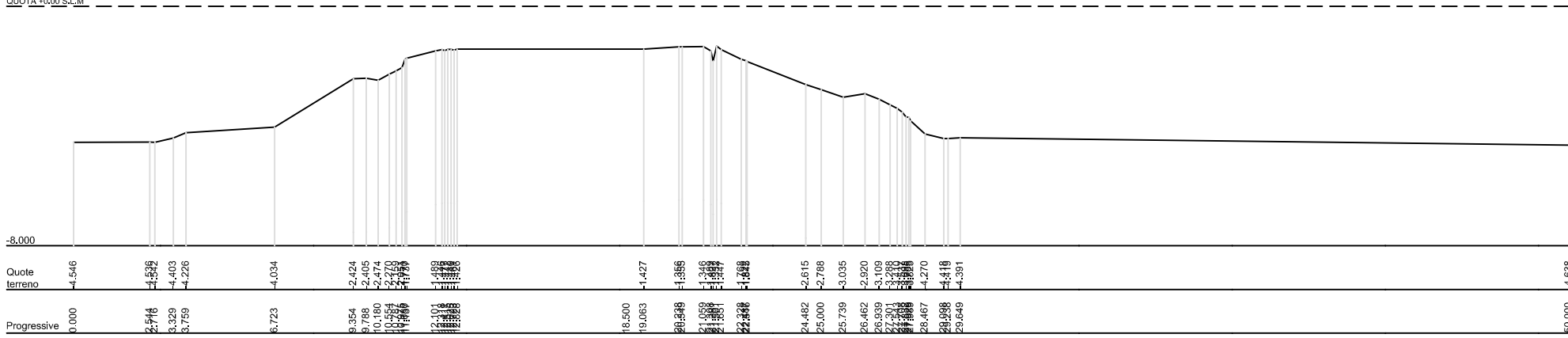
SE5_2 - scala 1:200



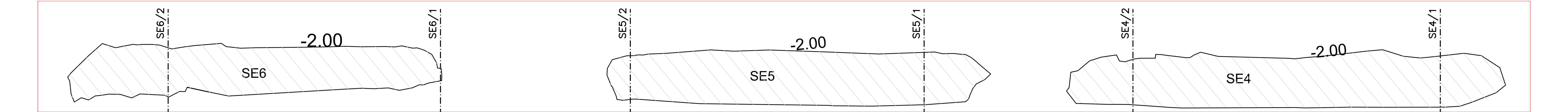
SE4_1 - scala 1:200



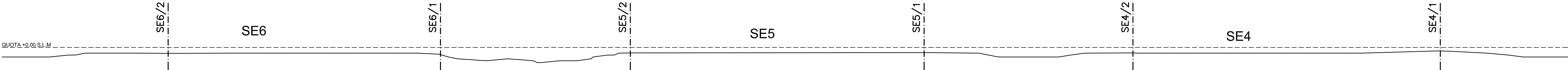
SE4_2 - scala 1:200



PIANTA SCOGLIERE SOMMERSE - scala 1:500



SEZIONE LONGITUDINALE - scala 1:500



PIANO STRAORDINARIO PER LA MITIGAZIONE DEL RISCHIO IDROGEOLOGICO
Art. 2, comma 240, Legge 23 dicembre 2009, n. 191



ACCORDO DI PROGRAMMA MATTM-REGIONE MARCHE
25 NOVEMBRE 2010



COMMISSARIO STRAORDINARIO DELEGATO
DL 24 GIUGNO 2014, N. 91 CONV. IN LEGGE 11 AGOSTO 2014, N. 116

Titolo Intervento Comune di Fano- Interventi di Difesa della Costa PU052/10
Decreto 12/02/2015 n. 16/SAMRI



COMUNE di FANO
Provincia di Pesaro e Urbino

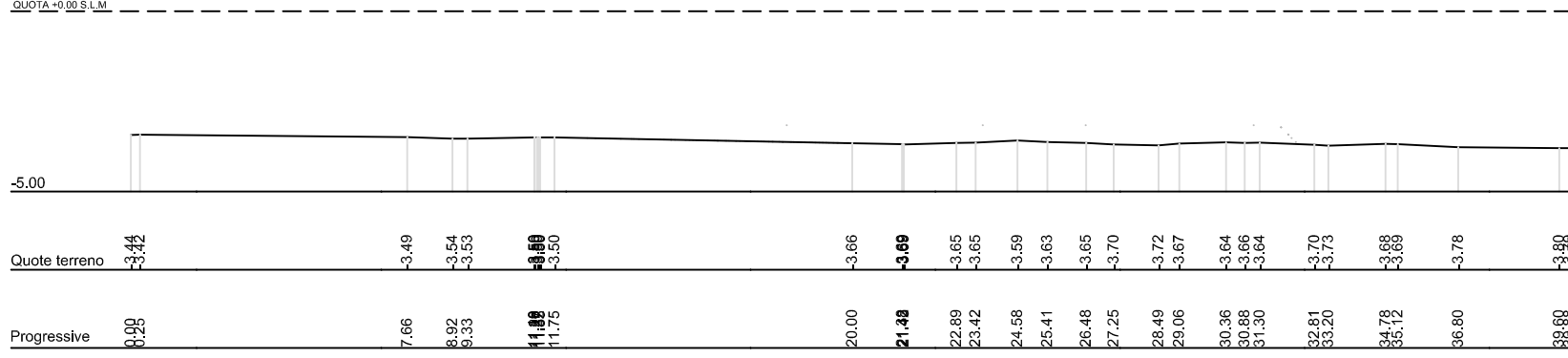
TITOLO PROGETTO: RIFIORIMENTO DELLE SCOGLIERE SOFFOLTE E COSTRUZIONE
SCOGLIERA EMERSA NEL TRATTO DI COSTA COMPRESO TRA IL
PORTO DI FANO E BAIÀ METAURO. - LAVORI COMPLEMENTARI

CUP E33B1300060002

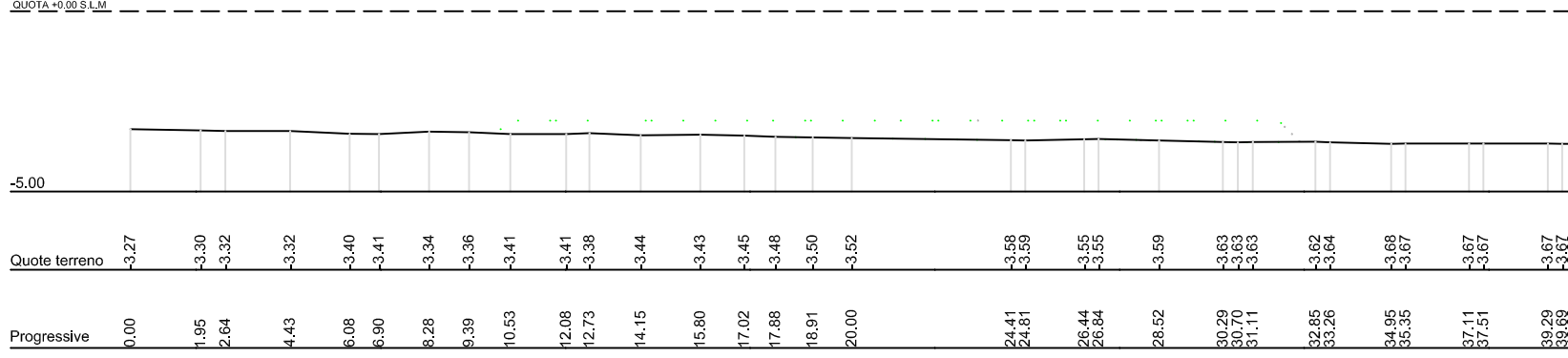
GRUPPO DI PROGETTAZIONE: Progetto Preliminare Geom. Carlo Ondedei Progetto Esecutivo Dott. Ing. Federico Fabbri Collaboratori Geom. Bruno Agostinelli Geom. Alessandro D'Angeli CONSULENZA TECNICO SCIENTIFICA: Dott. Ing. Alessandro Mancinelli Collaboratore Dott. Ing. Elisa Seta	DIREZIONE DEI LAVORI: Dott. Ing. Federico Fabbri Direttori Operativi Geom. Bruno Agostinelli Geom. Alessandro D'Angeli COORDINATORE DELLA SICUREZZA: da definire RESPONSABILE DEL PROCEDIMENTO: Dott. Arch. Adriano Giangolini Collaborare RUP Geom. Bruno Agostinelli
---	--

SEZIONI STATO DI FATTO LAVORO COMPLEMENTARE					Tav. V2
Prot.:	Data: Gennaio 2018	Scala: VARIE	File:	Aggiornamenti:	

SN5_1 - scala 1:200



SN5_2 - scala 1:200



SEZIONE LONGITUDINALE - scala 1:500

