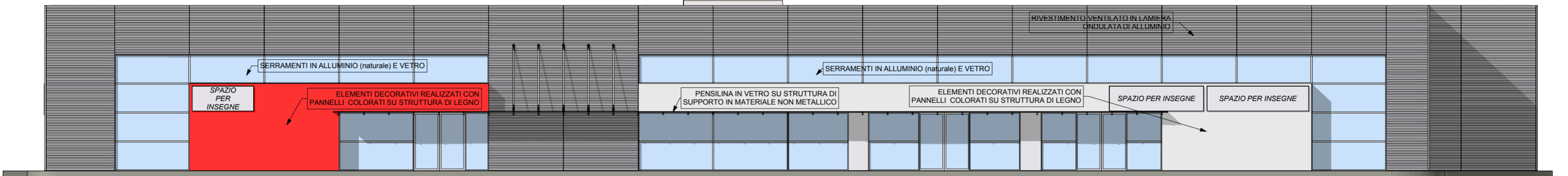


FRONTE SU VIA ARCEVIA

1:200



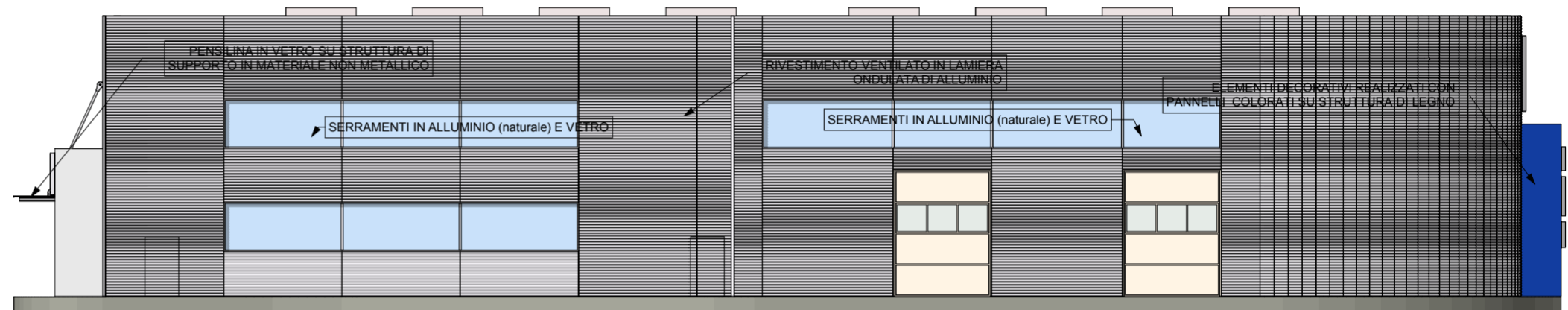
FRONTE SUL PIAZZALE INTERNO

1:200



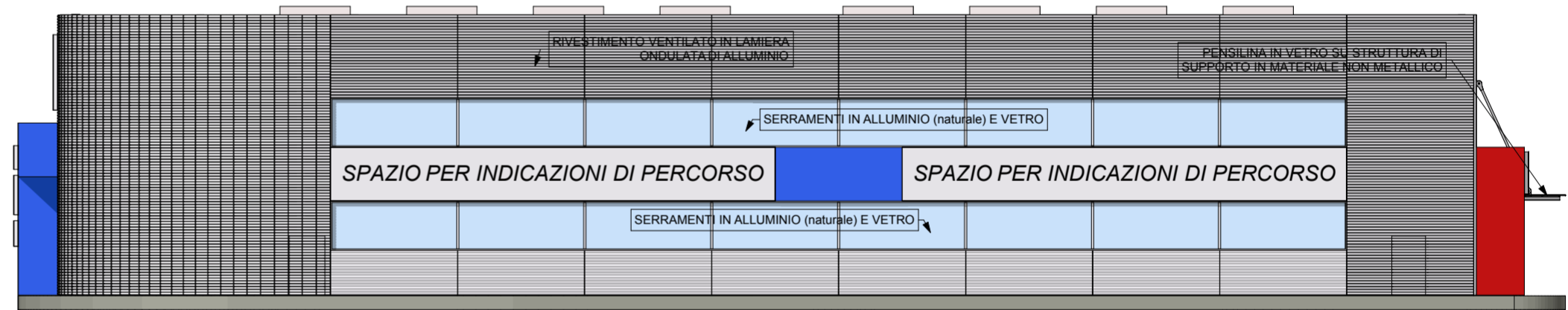
COMUNE DI FANO

PROVINCIA DI PESARO E URBINO



FIANCO SINISTRO

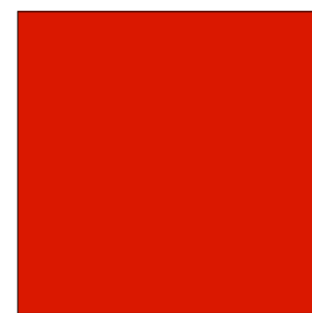
1:200



FIANCO DESTRO

1:200

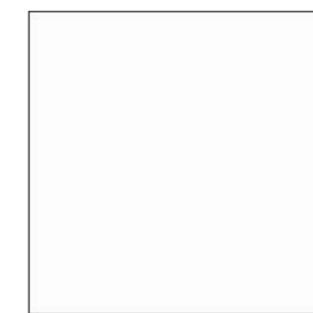
COLORAZIONE DEGLI ELEMENTI DECORATIVI SU STRUTTURA IN LEGNO



RAL 3020
ROSSO TRAFFICO



RAL 5017
BLU TRAFFICO



RAL 9016
BIANCO TRAFFICO



LAMIERA ONDULATA
IN ALLUMINIO (colore naturale)

 VIA VITRUVIO N.22 - 61032 FANO (PU) TEL. 071.827818 C.F. FRS GPF 95022 0488F P.IVA 00666170410 progettazione@studiofrauini.it	Committente MA.RE. s.r.l. RemaTarlazzi S.p.a. P.I. 00177930419
	Progetto REALIZZAZIONE DI EDIFICIO COMMERCIALE/DIREZIONALE PREVIA PARZIALE DEMOLIZIONE DI FABBRICATO ESISTENTE, IN VIA ARCEVIA A FANO NELL'AMBITO DEL COMPARTO UNITARIO NUOVO ST3P04
Oggetto PROGETTO MATERIALI E COLORAZIONI	Tavola <h1>5</h1>
Data 30/06/2011	Elaboratore
Scala 1:200	

AI TERMINI DI LEGGE CI RISERVIAMO LA PROPRIETA' DI QUESTO DISEGNO CON IL DIVIETO DI RIPRODURLO O COMUNQUE RENDERLO NOTO A TERZI SENZA LA NOSTRA AUTORIZZAZIONE