

COMUNE DI FANO

PROVINCIA DI PESARO E URBINO

OGGETTO:
COSTRUZIONE DI UN NUOVO
FABBRICATO INDUSTRIALE
Z.I. BELLOCCHI - FANO VIA PAPIRIA,
IN VARIANTE SUAP

DITTA PROPRIETARIA:
ALFA IMMOBILIAREI srl
P. IVA 01497200418

DITTA RICHIEDENTE (datata produttiva):
ALFA IMMOBILIARE srl
P. IVA 01497200418

TAVOLE
**INDIVIDUAZIONE
MODIFICA URBANISTICA**

1/3

SCALA:
1:2000

DATA:
DICEMBRE / 2023

TECNICA

ING. **LORENZO ZANDRI**
61032 FANO, VIA DE BORGOGHELLI, n° 30
tel. 0721832635 - fax 0721833295
PEC: inglorenzozandri@pec.it
PEC: lorenzozandri@ingpro.it

GEOM. **MICHELE BERNUCCI**
61032 FANO, VIA DE BORGOGHELLI, n° 30
tel. 0721832635 - fax 0721833295
PEC: michele.bernucci@pec.it
PEC: michelebernucci@ingpro.it

DATI TECNICI

PRG VIGENTE

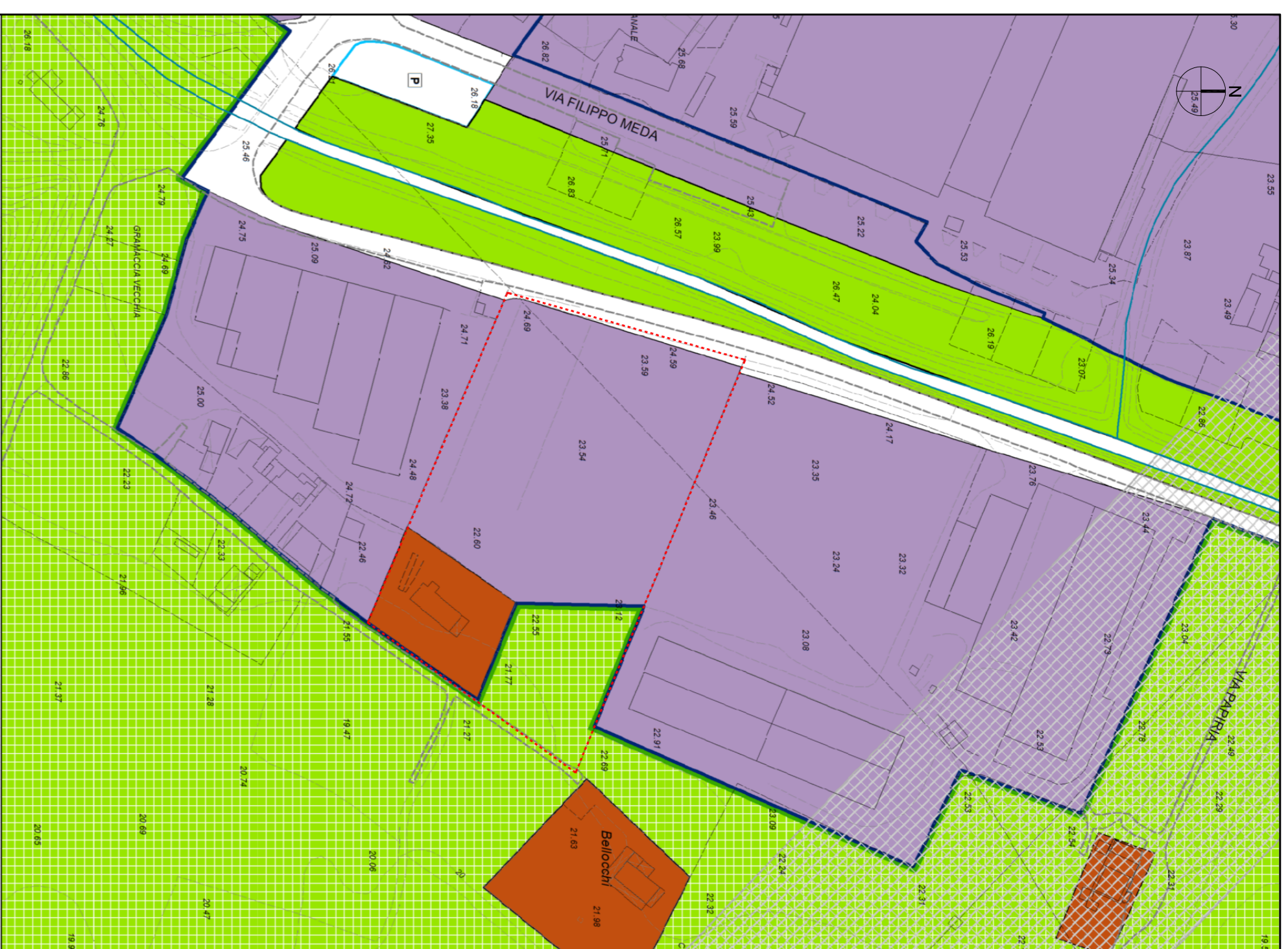
SUPERFICIE PROPRIETA' Mg. 16570,00
SUPERFICIE AGRICOLA (lato loc. Bellocchi) Mg. 2900,00
SUPERFICIE EDIFICABILE "B5.1" Mg. 2230,00
SUPERFICIE ZONA BIANCA (lato via Papiaria) Mg. 240,00
SUPERFICIE EDIFICABILE "D1" Mg. 11300,00
SUPERFICIE REALIZZABILE - PRG ZONA "D1"
11300,00 x 0,60 = Mg. 6780,00
SUPERFICIE REALIZZABILE - PRG ZONA "B5.1"
Sup.esistente circa mq.220 + mq.120 = Mg. 340,00

PRG ADOTTATO

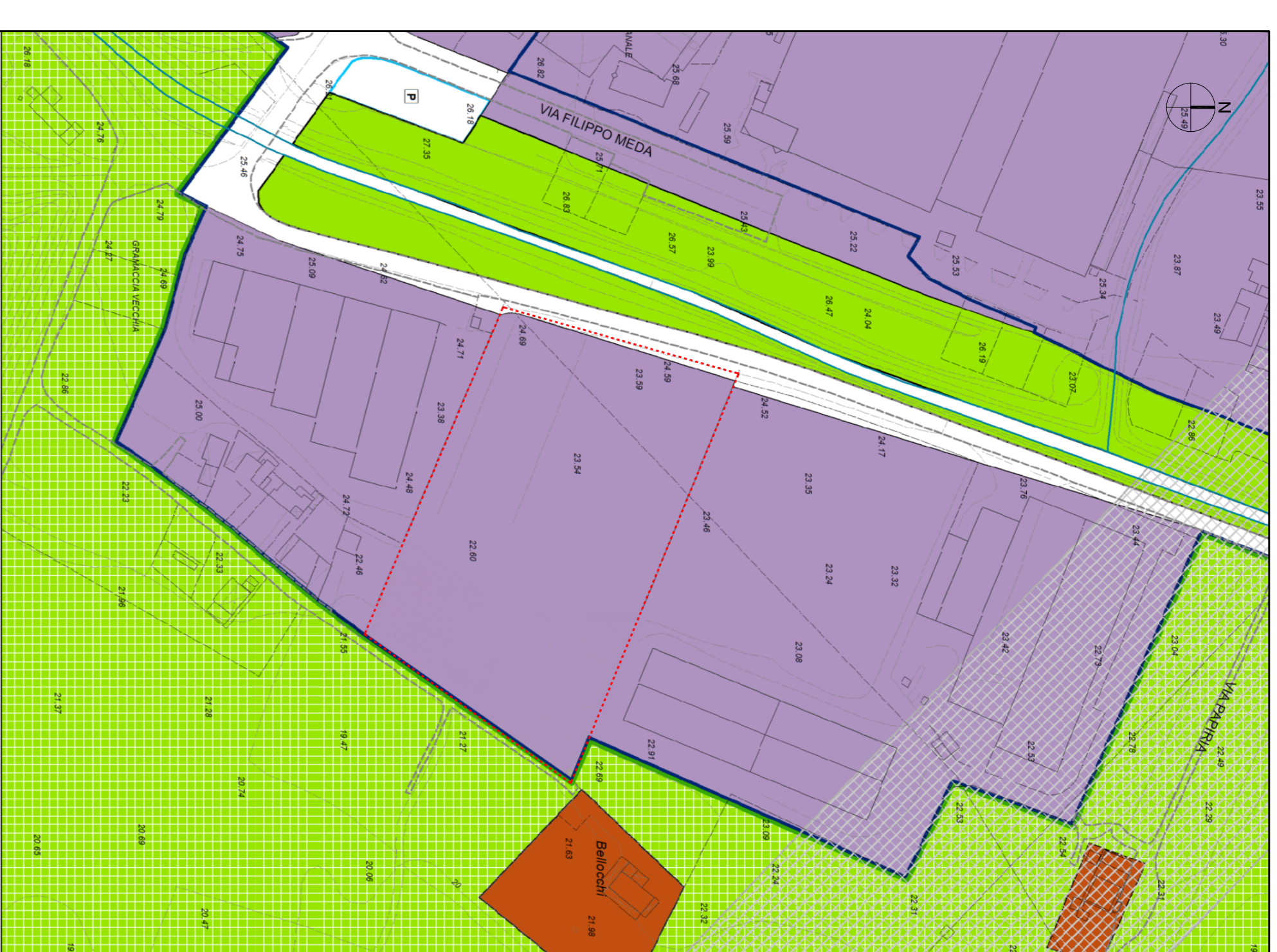
SUPERFICIE PROPRIETA' Mg. 16570,00
SUPERFICIE AGRICOLA (lato loc. Bellocchi) Mg. 2900,00
SUPERFICIE EDIFICABILE "B3" Mg. 2230,00
SUPERFICIE ZONA BIANCA (lato via Papiaria) Mg. 240,00
SUPERFICIE EDIFICABILE "D1" Mg. 11300,00
SUPERFICIE REALIZZABILE - PRG ZONA "D1"
11300,00 x 0,60 = Mg. 6780,00
SUPERFICIE REALIZZABILE - PRG ZONA "B3"
Sup.esistente circa mq.220 + mq.120 = Mg. 340,00

VARIANTE SUAP RICHIESTA

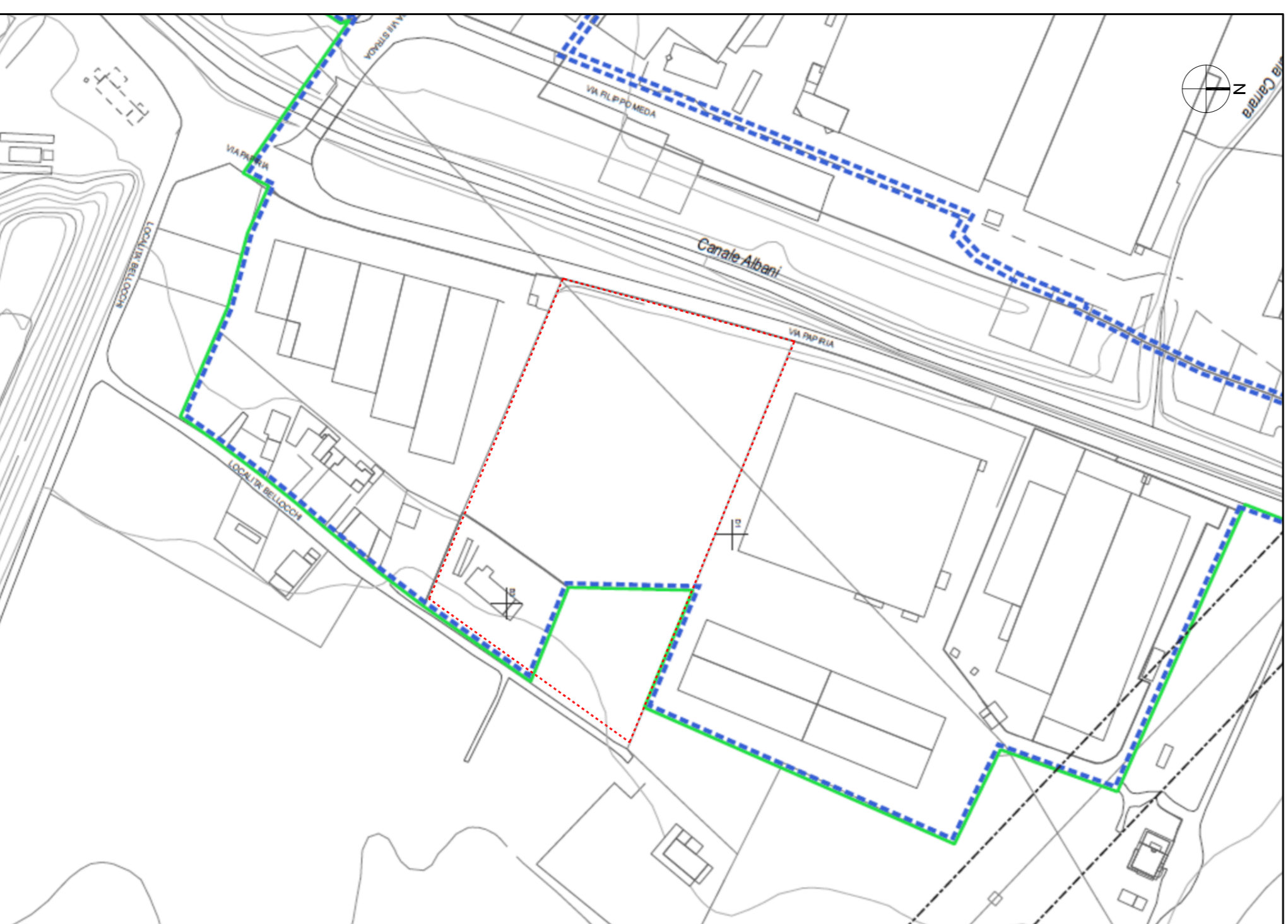
SUPERFICIE PROPRIETA' Mg. 16570,00
SUPERFICIE AGRICOLA (lato loc. Bellocchi) Mg. 110,00
SUPERFICIE ZONA BIANCA (lato via Papiaria) Mg. 240,00
SUPERFICIE EDIFICABILE "D1" Mg. 16220,00
SUPERFICIE REALIZZABILE - PRG ZONA "D1"
16220,00 x 0,60 = Mg. 9732,00



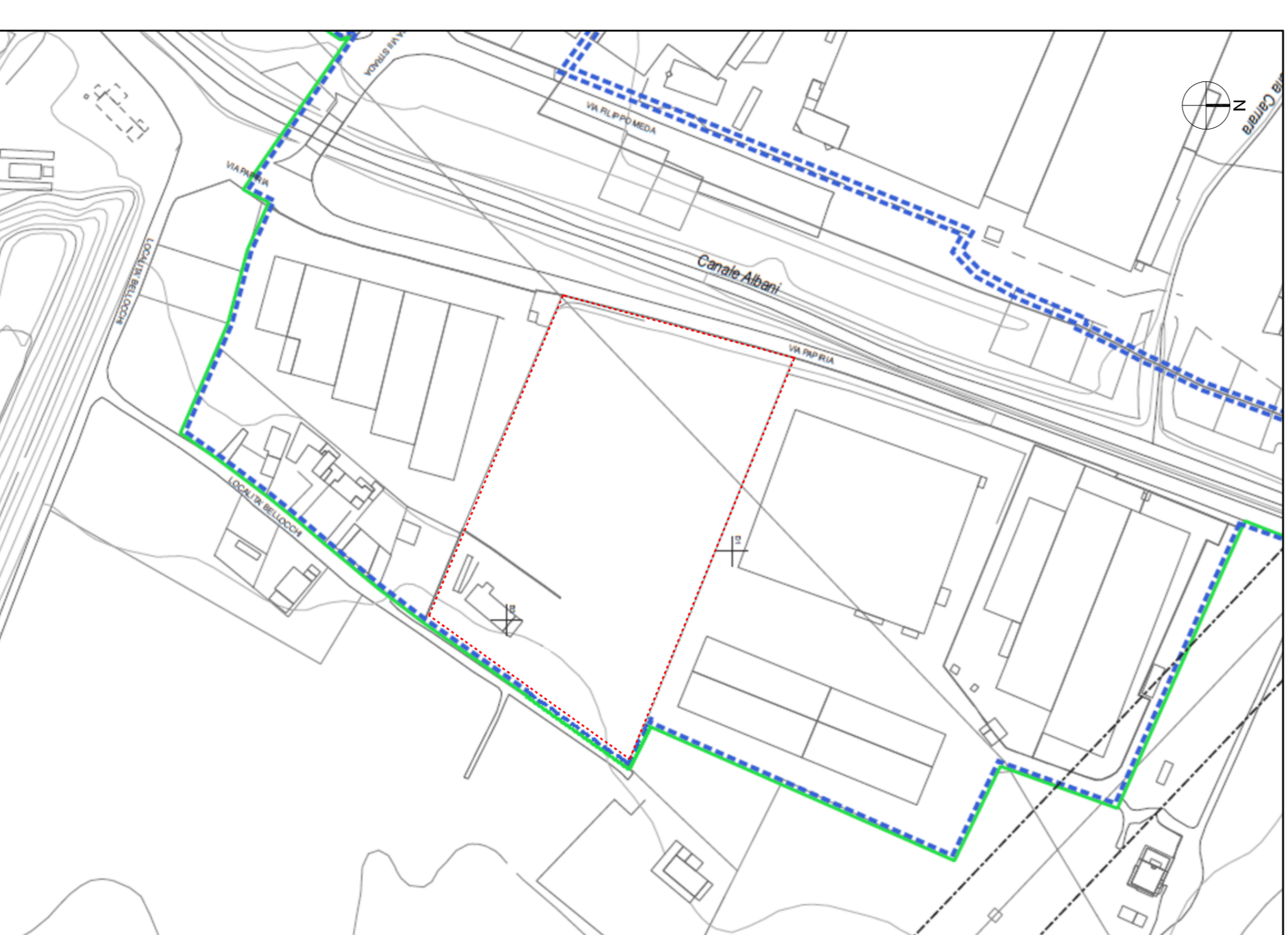
STRALCIO P.R.G. VIGENTE - scala 1:2000



STRALCIO P.R.G. VIGENTE - con modifica in variante SUAP



STRALCIO P.R.G. ADOTTATO - scala 1:2000



STRALCIO P.R.G. ADOTTATO - con modifica in variante SUAP