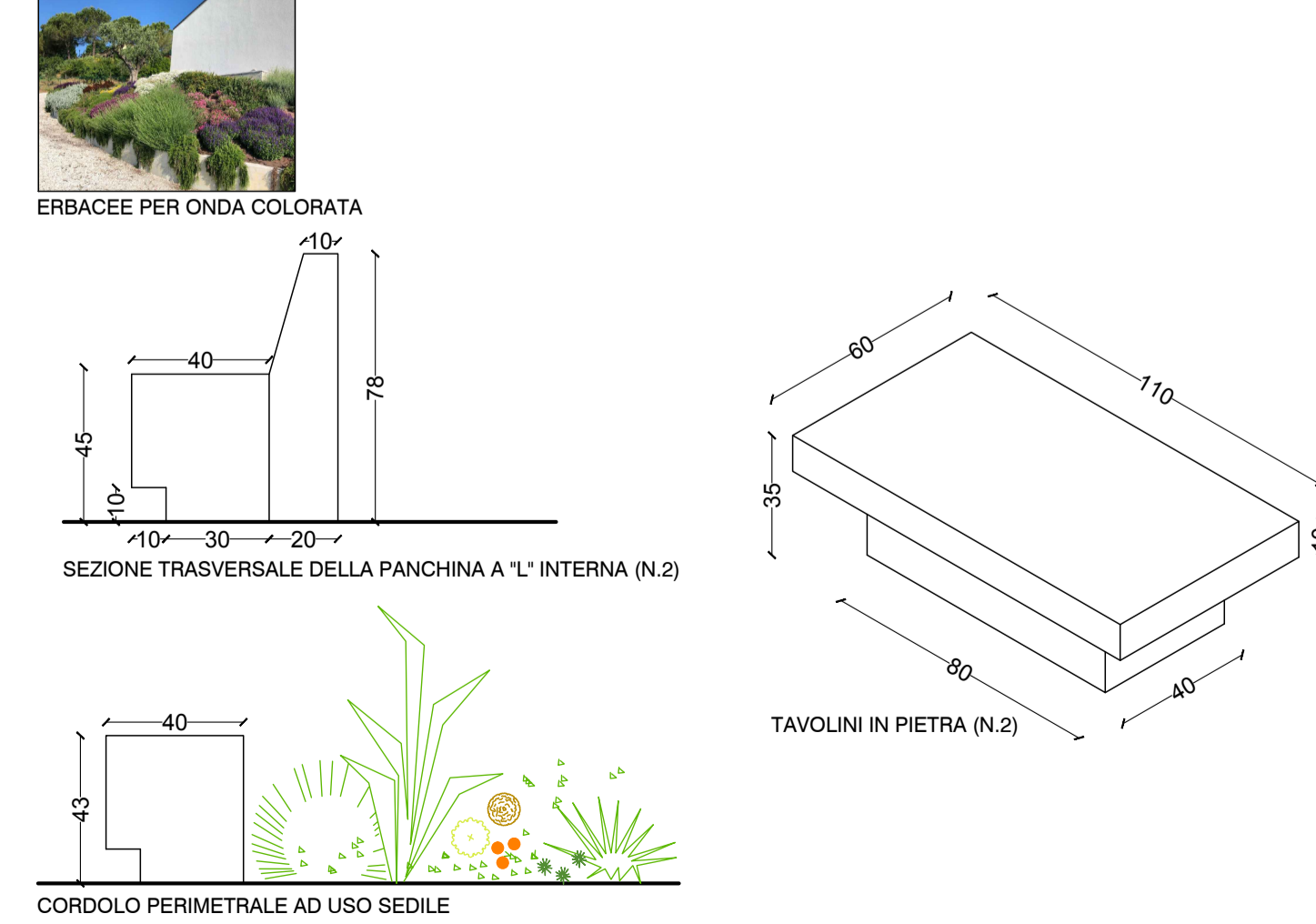
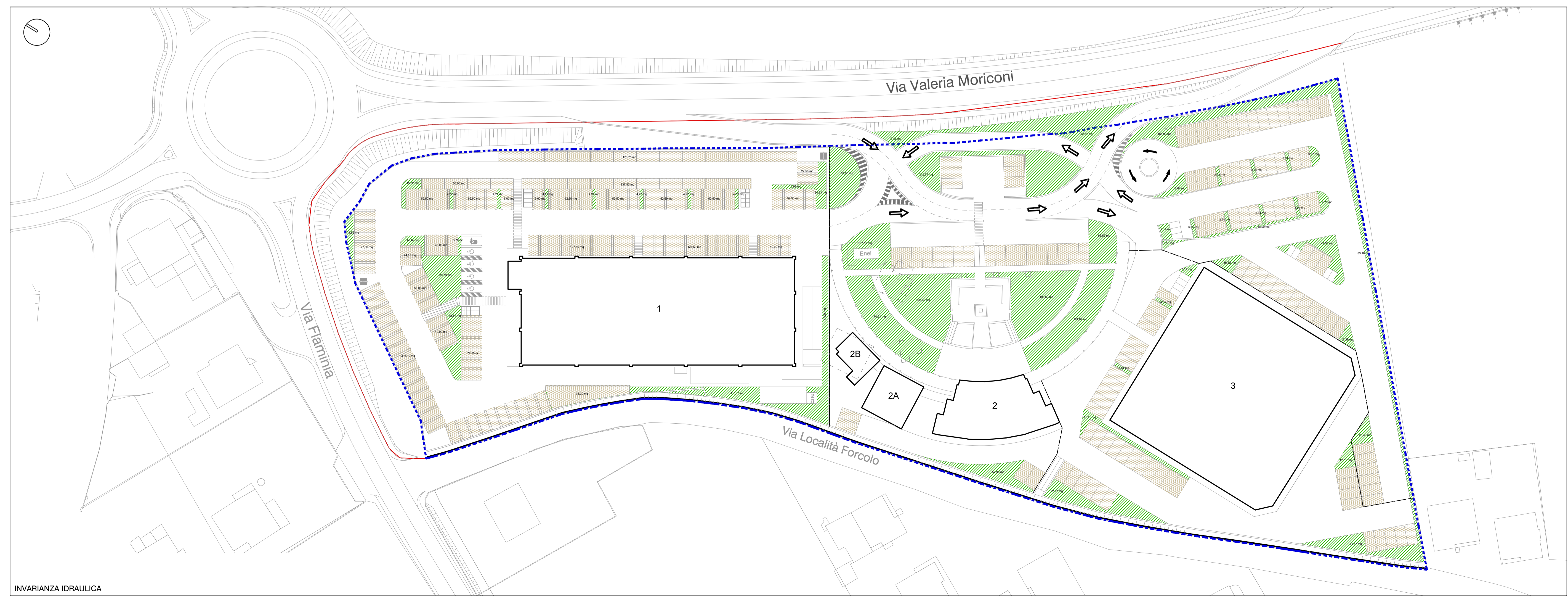
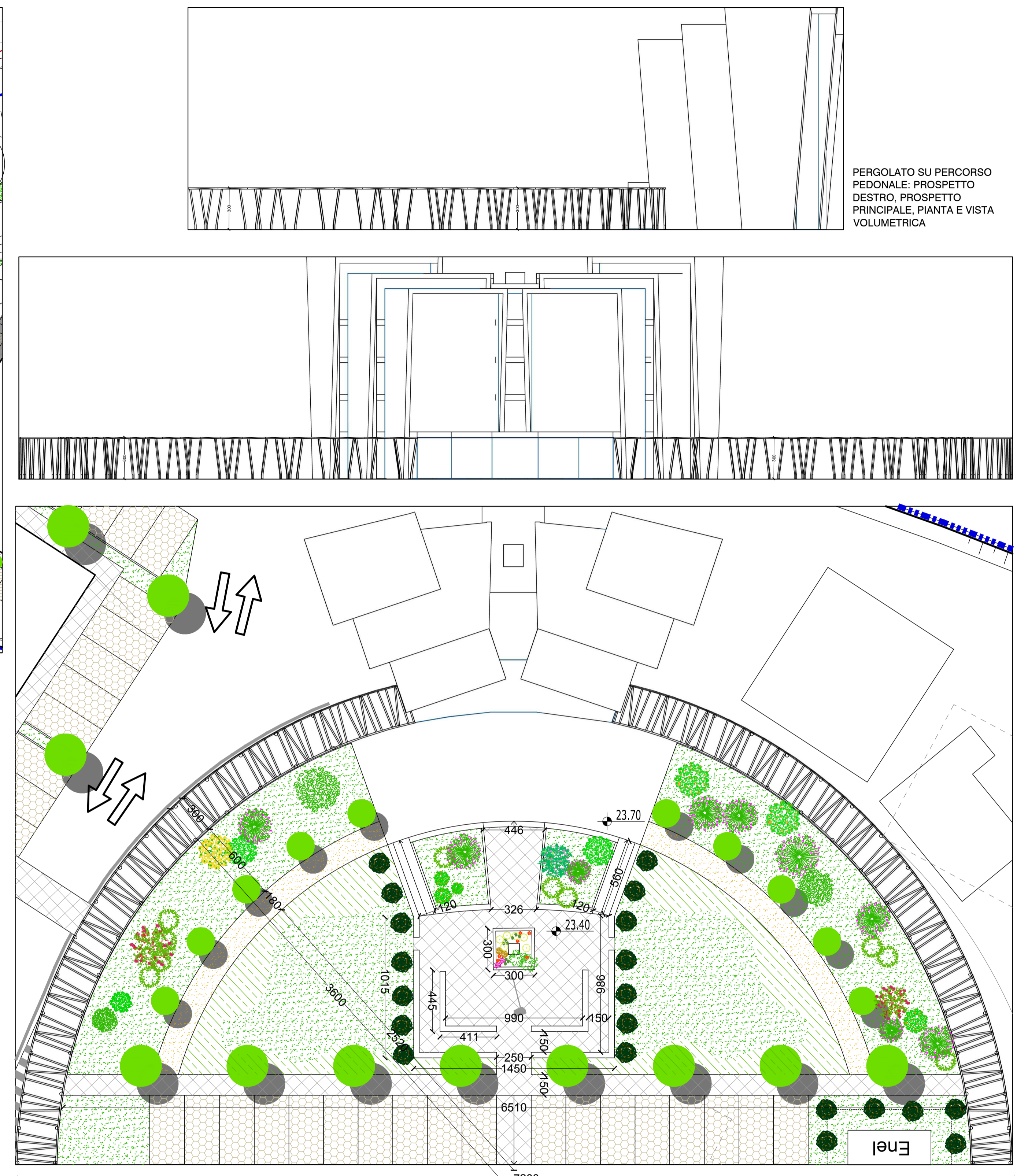


- TAPPETO ERBOSO
- FASCIA DI ERBACEE AD ONDA
- BETONELLE FORATE
- PERCORSI PEDONALI PUBBLICI E PRIVATI CON PAVIMENTO TIPO SELCE GRIGIA A DUE TONI
- MASSETTO DI PAVIMENTAZIONE IN GRANIGLIA TIPO "SASSO DEL METAURO"
- FRASSINO EXCELSIOR (SOSTITUISCE CARPINUS BETULUS PYRAMIDALIS)
- CERCIS SILIQUASTRUM (SOSTITUISCE CELTIS AUSTRALIS BAGOLARUM)
- MELOGRANO
- ALLORO
- OLENDRO
- LIGUSTRO DEL GIAPPONE
- LIGUSTRO NOSTRANO O VOLGARE
- PITOSFORO
- IBISCO
- ARBUSTI
- PIETRA SAGOMATA A SIMULARE LA TOPONOMASTICA DEL LUOGO IN RAPPORTO CON IL CENTRO ANTICO DELLA CITTÀ DI FANO, INSERITA NELLA PAVIMENTAZIONE



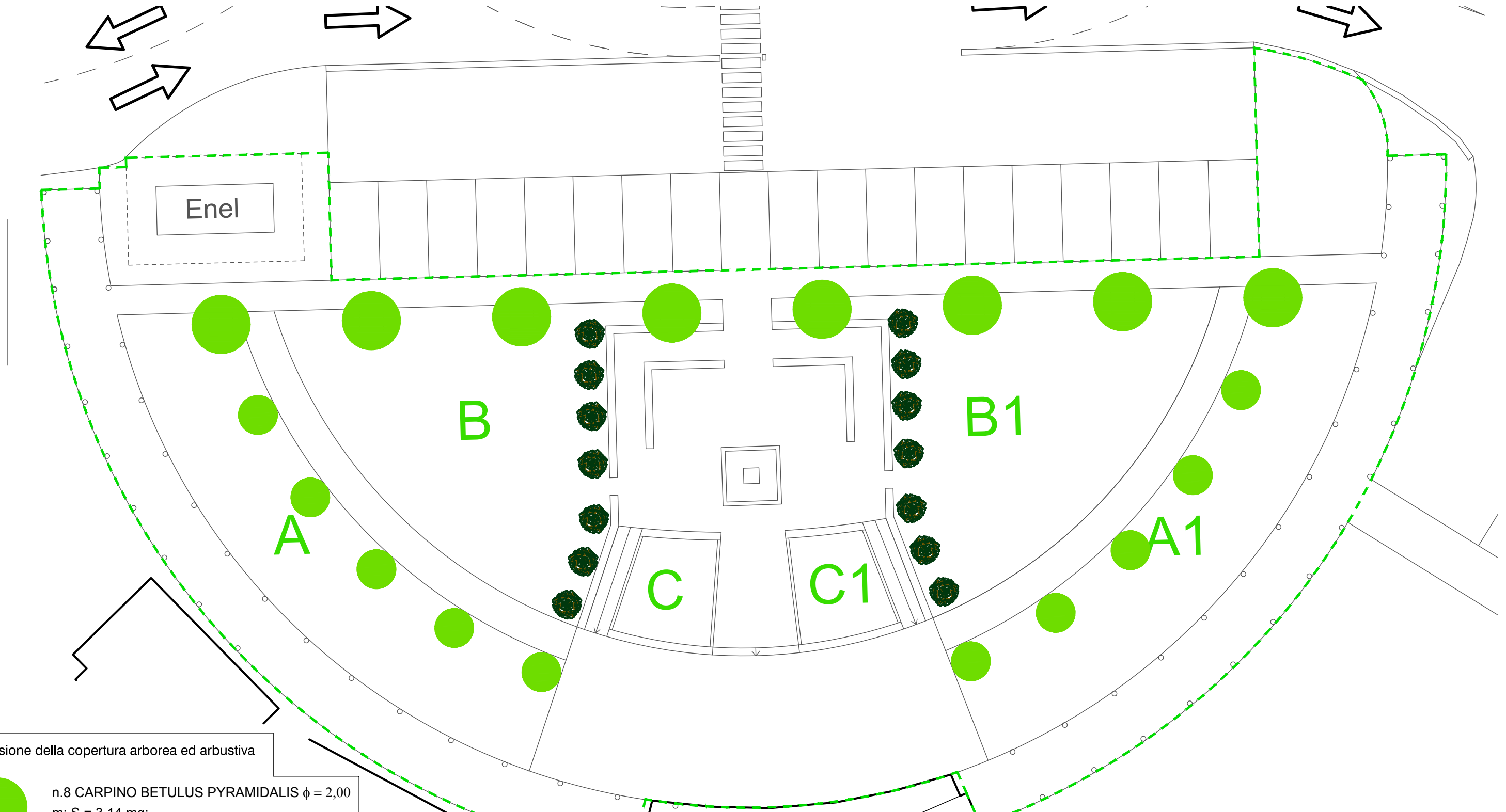
--- LIMITE DI PROPRIETÀ COINCIDENTE CON IL NUOVO LIMITE DEL COMPARTO = 19.400,00mq
 --- EDIFICI ESISTENTI, OGGETTO DI RISTRUTTURAZIONE (DEMOLIZIONE E RICOSTRUZIONE)
 ■ AIUOLE INERBATE
 ■ BETONELLE FORATE
 ■ PERCORSI PEDONALI PUBBLICI E PRIVATI CON PAVIMENTO TIPO SELCE GRIGIA A DUE TONI
 ■ MASSETTO DI PAVIMENTAZIONE IN GRANIGLIA TIPO "SASSO DEL METAURO"

CALCOLO DELLA SUPERFICIE PERMEABILE ATTUALE
 LIMITE DELL'AREA DI INTERVENTO = 19.400,00 mq
 SUPERFICIE IMPERMEABILE ATTUALE = 208,00 mq
 SUPERFICIE PERMEABILE ATTUALE = 19.400,00 mq - 208,00 mq = 19.192,00 mq



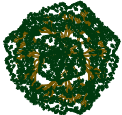
CALCOLO DELLA SUPERFICIE PERMEABILE DI PROGETTO
 LIMITE DELL'AREA DI INTERVENTO = 19.400,00 mq
 SUPERFICIE PERMEABILE 50% = 3.364,00mq / 2 = 1.682,00 mq
 SUPERFICIE PERMEABILE 100% = 2.403,83 mq
 SUPERFICIE PERMEABILE DI PROGETTO = 1.682,00 mq + 2.403,83 mq = 4.085,83 mq
 SUPERFICIE IMPERMEABILE DI PROGETTO = 15.313,87 mq

CALCOLO DELL'INDICE DI PERMEABILITÀ - I.P.E.
 SUPERFICIE DEL LOTTO = 19.400,00 mq
 I.P.E. = 20% DELLA SUPERFICIE DEL LOTTO = 19.400,00 mq * 0,20 = 3.880,00 mq (SUPERFICIE PERMEABILE RICHIESTA)
 SUPERFICIE PERMEABILE DI PROGETTO = 4.085,83 mq > 3.880,00 mq (RICHIESTA)

Studio ARCHITETTI & INGEGNERI			
PROGETTISTI	COMMITTENTE		
Arch. Remigio Bursi Arch. Sara Giommi	IMMOBILIARE ZEUS S.R.L. - P.IVA 01341110417 Via Flaminia, 49 - Fano (PU)		
Ing. Stefano Ansuini	PIANO ATTUATIVO DEL COMPARTO ST5_P86 "COMPARTO COMMERCIALE E PARCHEGGIO DI SCAMBIO VIA FLAMINIA", TRA STATALE N.3, LOCALITÀ FORCOLO E VIA VALERIA MORICONI A FANO (PU)		
Ing. Paolo Paleani	PLANIVOLUMETRICO		
Geol. Roberto Romagna	_VIABILITÀ CARRABILE E PEDONALE _VERDE PUBBLICO _PARTICOLARI ESECUTIVI DEL VERDE PUBBLICO _PERGOLATO SU PERCORSO PEDONALE _INVARIANZA IDRAULICA		
TAV.05			
RF. Comparto ST5_P86	DATA Settembre 2022	AGG. Gennaio 2024	SCALA 1:500 - 1:200



Previsione della copertura arborea ed arbustiva

- 
 n.8 CARPINO BETULUS PYRAMIDALIS $\phi = 2,00$ m; S = 3,14 mq;
 Superficie totale = $8 * 3,14$ mq = 25,12 mq;
- 
 n.10 CELTIS AUSTRALIS BAGOLARO
 $\phi = 1,50$ m; S = 1,77 mq;
 Superficie totale = $10 * 3,14$ mq = 31,40 mq;
- 
 n.14 ALLORO
 $\phi = 1,50$ m; S = 1,77 mq;
 Superficie totale = $14 * 3,14$ mq = 43,96 mq;

Previsione mq della copertura arborea = 100,48 mq;

Previsione della copertura arbustiva = come da schema progettuale;

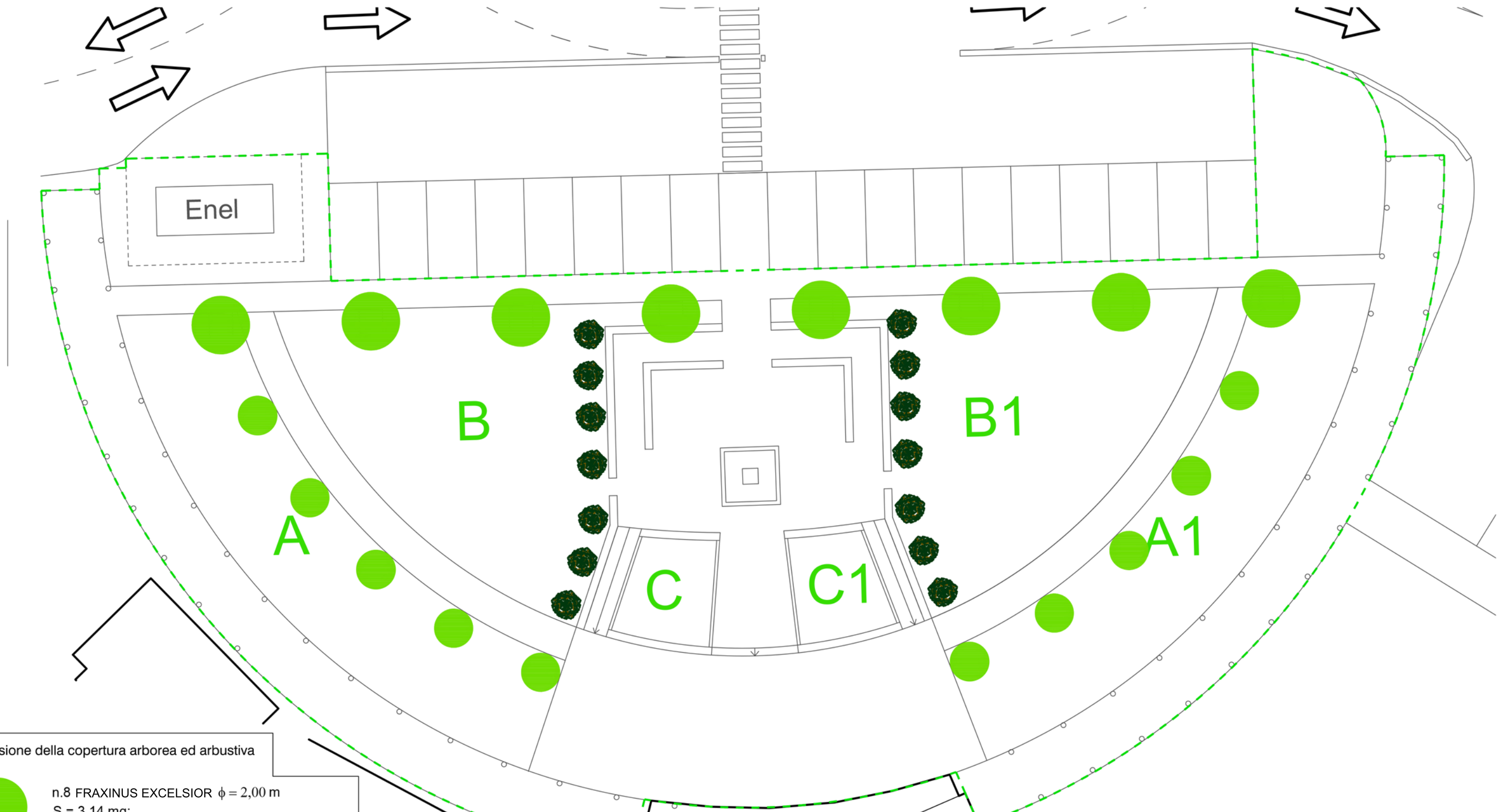
perimetro area F1 - verde pubblico attrezzato
1.754,00 mq

Area inerbata "verde fruibile"



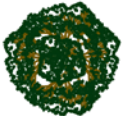
$A + A1 = 174,83$ mq + $174,83$ mq = $349,66$ mq
 $B + B1 = 198,32$ mq + $198,32$ mq = $396,64$ mq
 $C + C1 = 23,69$ mq + $23,69$ mq = $47,38$ mq

TOTALE = 793,68 mq

Superficie totale inerbata "verde fruibile" = 793,68 mq;
 40% di 1.754,00 mq = 701,60mq
 $793,68$ mq > 701,60 mq



Previsione della copertura arborea ed arbustiva

- 
 n.8 FRAXINUS EXCELSIOR $\phi = 2,00$ m
 $S = 3,14$ mq;
 Superficie totale = $8 * 3,14$ mq = 25,12 mq;
- 
 n.10 CERCIS SILIQUASTRUM
 $\phi = 1,50$ m; $S = 1,77$ mq;
 Superficie totale = $10 * 1,77$ mq = 17,70 mq;
- 
 n.14 ALLORO
 $\phi = 1,50$ m; $S = 1,77$ mq;
 Superficie totale = $14 * 1,77$ mq = 24,78 mq;

Previsione mq della copertura arborea = 100,48 mq;

Previsione della copertura arbustiva = come da schema progettuale;

perimetro area F1 - verde pubblico attrezzato
1.754,00 mq

Area inerbata "verde fruibile"

$A + A1 = 174,83$ mq + $174,83$ mq = $349,66$ mq
 $B + B1 = 198,32$ mq + $198,32$ mq = $396,64$ mq
 $C + C1 = 23,69$ mq + $23,69$ mq = $47,38$ mq

TOTALE = 793,68 mq

Superficie totale inerbata "verde fruibile" = 793,68 mq;
 40% di 1.754,00 mq = 701,60mq
 $793,68$ mq > 701,60 mq