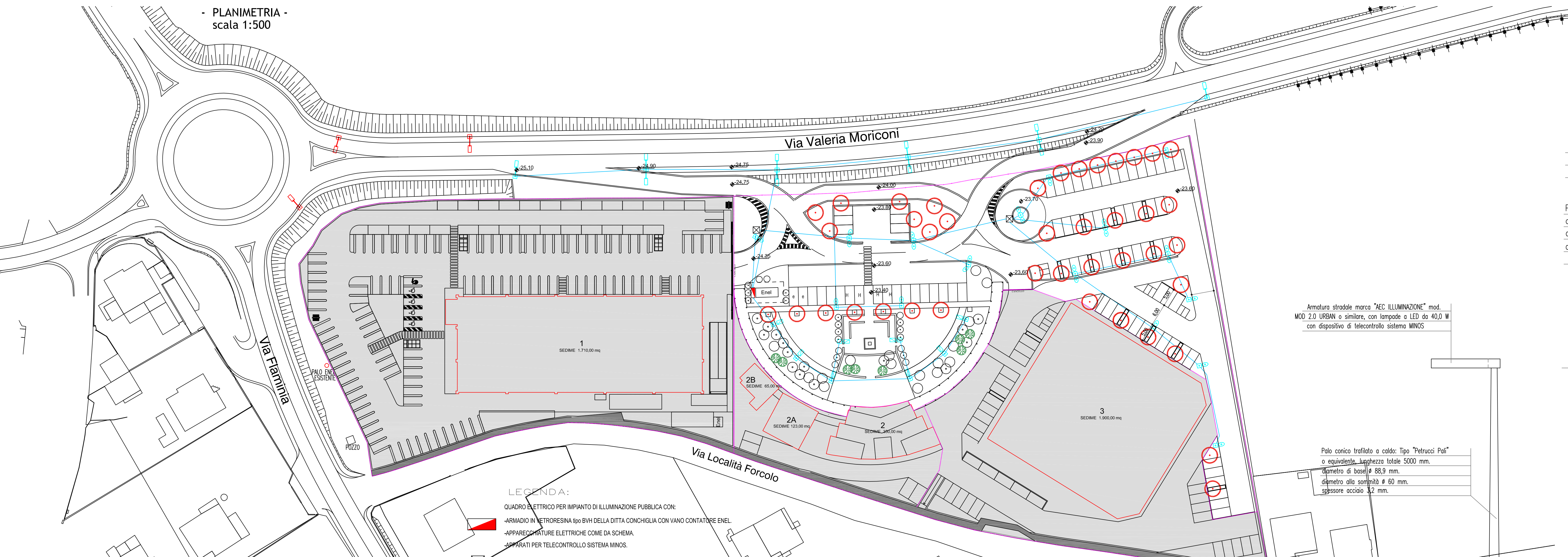


- PLANIMETRIA -
scala 1:500



LEGENDA:

- QUADRO ELETTRICO PER IMPIANTO DI ILLUMINAZIONE PUBBLICA CON:
 -ARMADIO IN METROPRESINA tipo BVH DELLA DITTA CONCHIGLIA CON VANO CONTATORE ENEL.
 -APPARECCHIATURE ELETTRICHE COME DA SCHEMA.
 -APPARATI PER TELECONTROLLO SISTEMA MINOS.
- POZZETTO DI DERIVAZIONE 40X40 CON CHIUSINO IN GHISA CARRABILE.
- PUNTO LUCE ILLUMINAZIONE CON:
 -PALO IN ACCIAIO CONICO TRAFILATO ZINCATO A CALDO CON TRE LAVORAZIONI 9900X139,7/3,8mm.
 -DUE ARMATURE STRADALI CON LAMPADE A LED DA 58,0W mod. ITALO 1 DELLA DITTA AEC ILLUMINAZIONE O EQUIVALENTI, COMPLETA DI DISP. DI CONTROLLO CON SISTEMA MINOS.
- PUNTO LUCE ILLUMINAZIONE CON:
 -PALO IN ACCIAIO CONICO TRAFILATO ZINCATO A CALDO CON TRE LAVORAZIONI 9900X139,7/3,8mm.
 -ARMATURA STRADALE CON LAMPADE A LED DA 58,0W mod. ITALO 1 DELLA DITTA AEC ILLUMINAZIONE O EQUIVALENTI, COMPLETA DI DISP. DI CONTROLLO CON SISTEMA MINOS.
- PUNTO LUCE PUBBLICA ILLUMINAZIONE CON PALO IN ACCIAIO CONICO TRAFILATO ZINCATO A CALDO TRE LAVORAZIONI 4400X88,9/3,2mm. ARMATURA STRADALE CON LAMPADA A LED DA 40,0W mod. MOD 2.0 URBAN DELLA DITTA AEC ILLUMINAZIONE O EQUIVALENTE, COMPLETA DI DISP. DI CONTROLLO CON SISTEMA MINOS.
- AREE NON CEDUTE E OPERE NON SCOMPUTATE
- ILLUMINAZIONE ESISTENTE
- CAVIDOTTO INTERRATO CON TUBO CORRUGATO A DOPPIA PARETE Ø100mm
- CAVIDOTTO INTERRATO CON TUBO CORRUGATO PER FARETTI LED A TERRA
- PUNTO LUCE ILLUMINAZIONE CON:
 -PALO IN ACCIAIO CONICO TRAFILATO ZINCATO A CALDO CON TRE LAVORAZIONI 15000X139,7/3,8mm.
 -DUE ARMATURE STRADALI CON LAMPADE A LED DA 102,0W mod. ITALO 2 DELLA DITTA AEC
- PUNTO LUCE ILLUMINAZIONE CON:
 -PALO IN ACCIAIO CONICO TRAFILATO ZINCATO A CALDO CON TRE LAVORAZIONI 15000X139,7/3,8mm.
 -ARMATURA STRADALE CON LAMPADE A LED DA 102,0W mod. ITALO 2 DELLA DITTA AEC

Armatura stradale marca "AEC ILLUMINAZIONE" mod. ITALO 2 o similare, con lampade a LED da 58,0 W con dispositivo di telecontrollo sistema MINOS

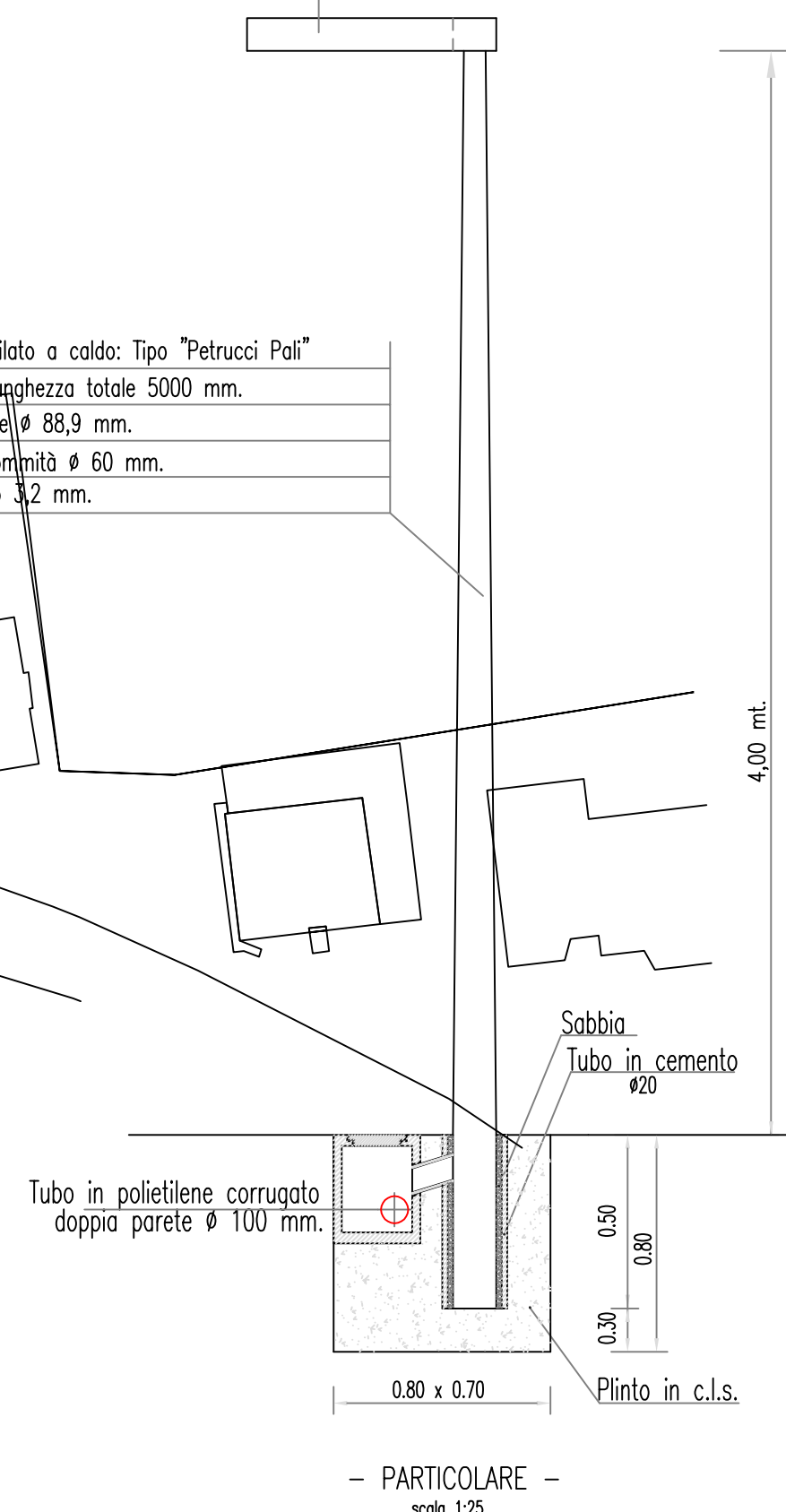
Palo conico trafilato a caldo: Tipo "Petrucci Pali" o equivalente, lunghezza totale 9000 mm. diametro di base Ø 139,7 mm. diametro alla sommità Ø 60 mm.

Armatura stradale marca "AEC ILLUMINAZIONE" mod. MOD 2.0 URBAN o similare, con lampade a LED da 40,0 W con dispositivo di telecontrollo sistema MINOS

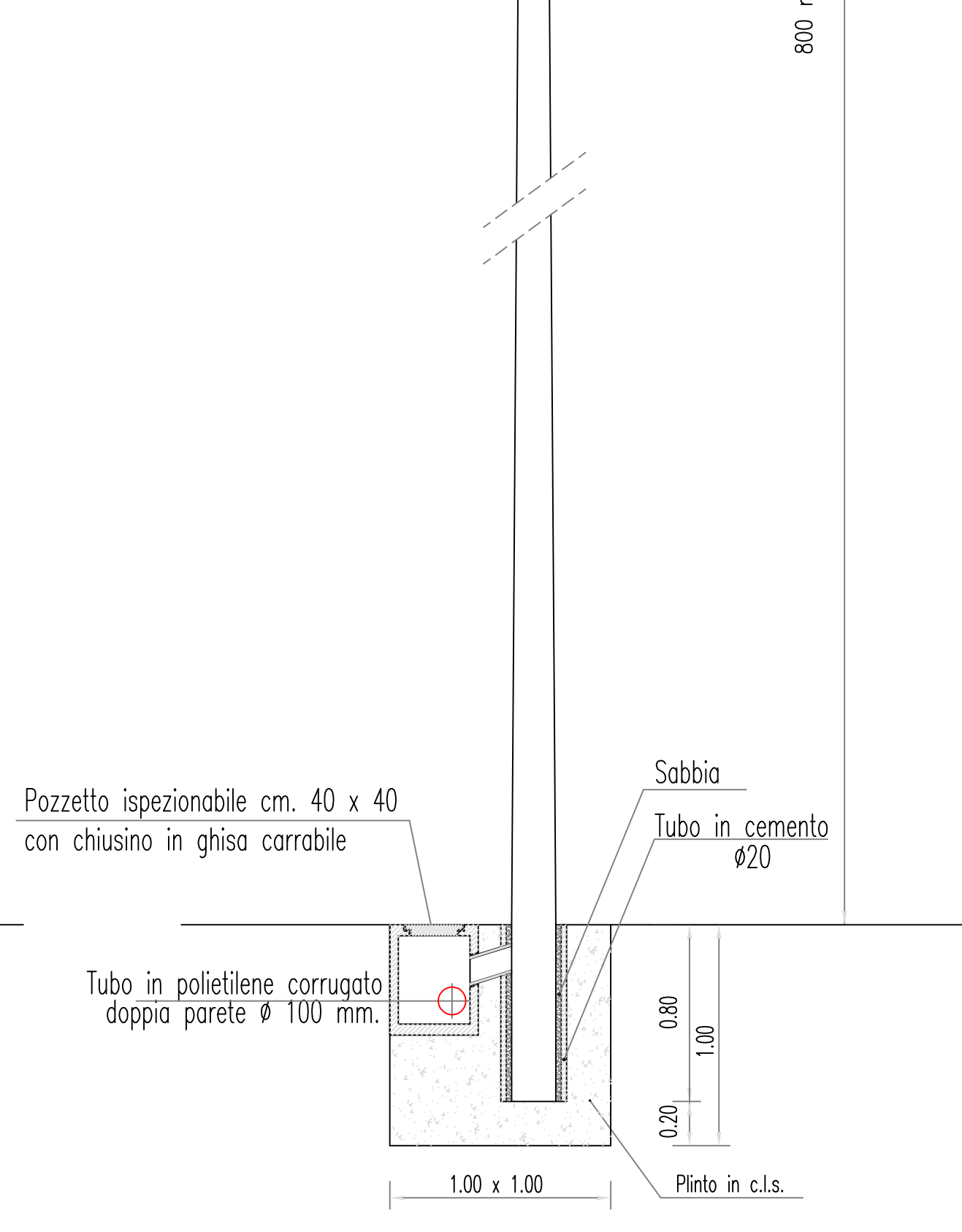
Palo conico trafilato a caldo: Tipo "Petrucci Pali" o equivalente, lunghezza totale 5000 mm. diametro di base Ø 88,9 mm. diametro alla sommità Ø 60 mm. spessore acciaio 3,2 mm.

Armatura stradale marca "AEC ILLUMINAZIONE" mod. ITALO 1 o similare, con lampade a LED da 102,0 W

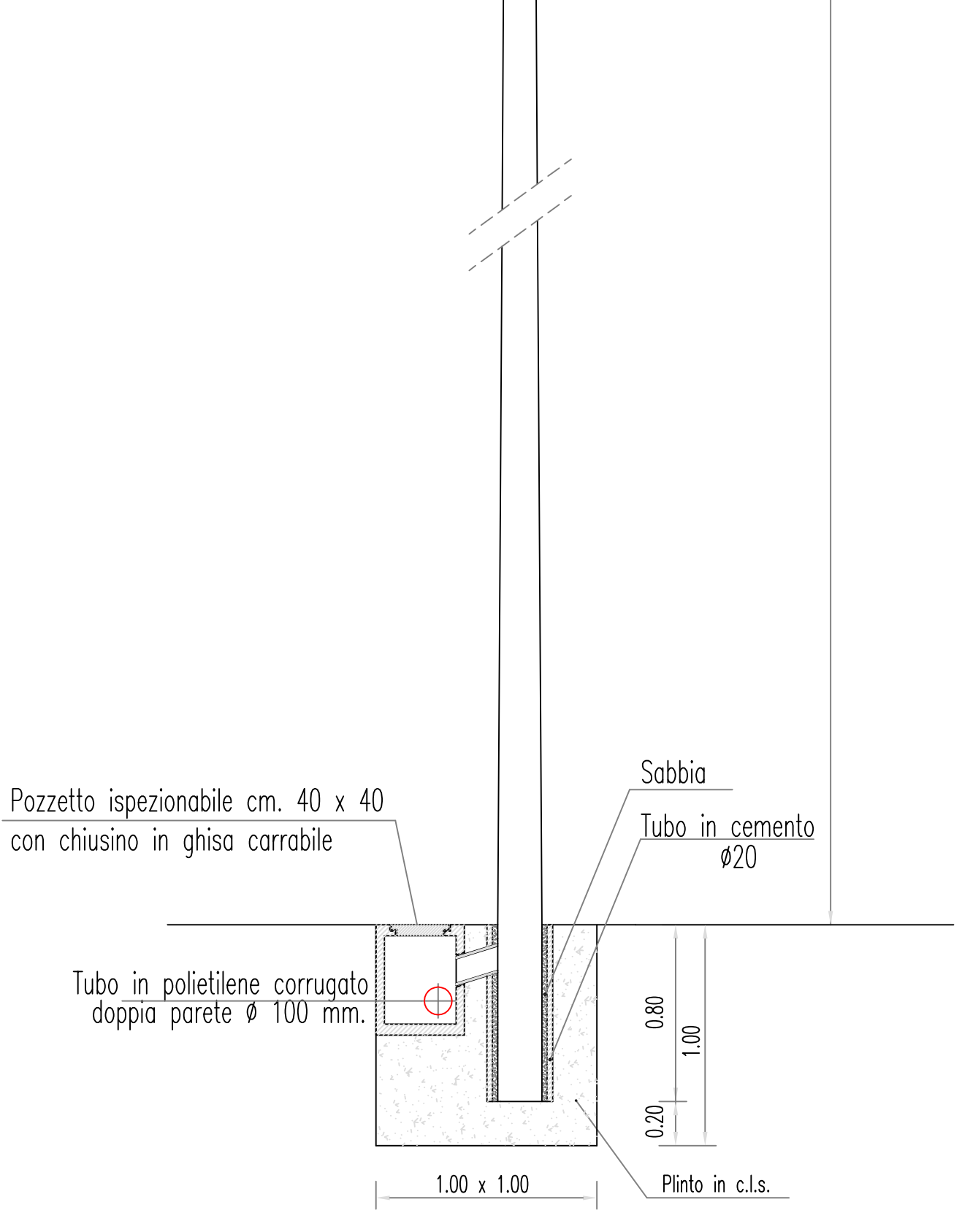
Palo conico trafilato a caldo: Tipo "Petrucci Pali" o equivalente, lunghezza totale 11000 mm. diametro di base Ø 139,7 mm. diametro alla sommità Ø 60 mm.



- PARTICOLARE -
scala 1:25



- PARTICOLARE -
scala 1:25



- PARTICOLARE -
scala 1:25

Studio ARCHITETTI & INGEGNERI			
PROGETTISTA	COMMITTENTE		
	IMMOBILIARE ZEUS S.R.L. - P.IVA 01341110417 Via Flaminia, 49 - Fano (PU)		
	RICHIESTA DI PIANO ATTUATIVO DEL COMPARTO ST5_P86 TRA STATALE N.3, LOCALITA' FORCOLO E VIA VALERIA MORICONI A FANO (PU)		
	ILLUMINAZIONE		
	TAV.06e		
RIF. Comparto ST5_P86	DATA Gennaio 2024	AGG.	SCALA 1:500