

Legenda

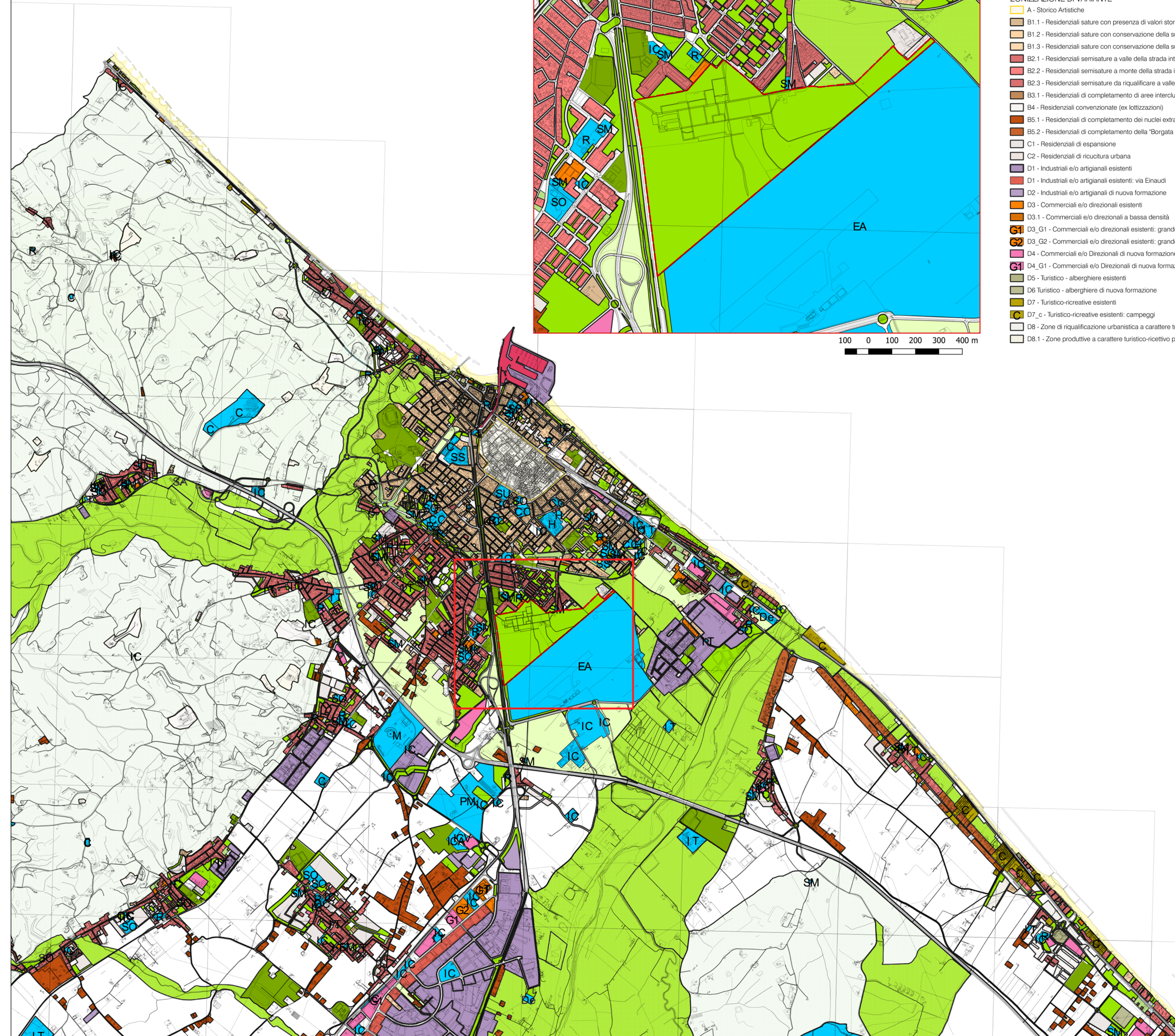
PRG di variante

Comparto Parco Urbano

ZONIZZAZIONE DI VARIANTE

- A - Storico Artistiche
- B1.1 - Residenziali sature con presenza di valori storico-architettonici e/o ambientali
- B1.2 - Residenziali sature con conservazione della superficie coperta dei fabbricati
- B1.3 - Residenziali sature con conservazione della superficie utile
- B2.1 - Residenziali semisature a valle della strada interquartieri
- B2.2 - Residenziali semisature a monte della strada interquartieri ed a sud del fiume Metauro
- B2.3 - Residenziali semisature da riqualificare a valle della strada interquartieri
- B3.1 - Residenziali di completamento di aree intercluse
- B4 - Residenziali convenzionate (ex lottizzazioni)
- B5.1 - Residenziali di completamento dei nuclei extraurbani esistenti
- B5.2 - Residenziali di completamento della "Borgata rurale di Metaurilia"
- C1 - Residenziali di espansione
- C2 - Residenziali di ricucitura urbana
- D1 - Industriali e/o artigianali esistenti
- D1 - Industriali e/o artigianali esistenti: via Einaudi
- D2 - Industriali e/o artigianali di nuova formazione
- D3 - Commerciali e/o direzionali esistenti
- D3.1 - Commerciali e/o direzionali a bassa densità
- G1 - D3\_G1 - Commerciali e/o direzionali esistenti: grande struttura inferiore
- G2 - D3\_G2 - Commerciali e/o direzionali esistenti: grande struttura superiore
- D4 - Commerciali e/o Direzionali di nuova formazione
- G1 - D4\_G1 - Commerciali e/o Direzionali di nuova formazione: grande struttura inferiore
- D5 - Turistico - alberghiere esistenti
- D6 - Turistico - alberghiere di nuova formazione
- D7 - Turistico-ricreative esistenti
- D7\_c - Turistico-ricreative esistenti: campeggi
- D8 - Zone di riqualificazione urbanistica a carattere turistico ricreativo
- D8.1 - Zone produttive a carattere turistico-ricettivo per la formazione di villaggi turistici

- Dsna
- E1 - Agricole
- E2 - Agricole con presenza di valori paesaggistici
- E3 - Agricole di rispetto
- E4 - Agricole di ristrutturazione ambientale
- E4.1 - Agricole di ristrutturazione ambientale: agricole di conservazione naturalistica
- F1 - Verde attrezzato
- F2 - Verde per attrezzature sportive
- F3 - Verde a servizio della balneazione
- F4 - Verde privato
- F5\_C - Cimiteri
- F5\_CC - Conventi e conventi
- F5\_E - Caserme
- F5\_EA - Aeroporto turistico
- F5\_H - Ospedali
- F5\_IC - Servizi pubblici o di interesse collettivo
- F5\_IC\_ASET - Servizi pubblici o di interesse collettivo: ASET
- F5\_IC\_VF - Servizi pubblici o di interesse collettivo: Vigili del fuoco
- F5\_M - Mercati alimentari
- F5\_PM - Attrezzature polifunzionali
- F5\_SA - Socio assistenziali
- F6\_SM - Scuole dell'infanzia
- F6\_SO - Primo ciclo
- F6\_SS - Secondo ciclo
- F6\_SU - Istruzione e formazione superiore
- F7 - Attrezzature religiose
- F8\_D - Discarica
- F8\_Dep - Depuratori
- F8\_IT - Depuratori
- GA



Comune di Fano

SETTORE 4 - URBANISTICA

PIANO PARTICOLAREGGIATO DEL COMPARTO "PARCO URBANO IN ZONA AEROPORTO"

StudioSilva S.r.l.

progettista StudioSilva S.r.l. Dott. For Marco Sassatelli

StudioSilva S.r.l. sede legale: via Mazzini n. 9/2, 40137 Bologna

progettista Arch. Alessandro Pavan

3768 ALESSANDRO PAVAN ARCHITETTO

PIANO PARTICOLAREGGIATO

emissione Giugno 2018

INQUADRAMENTO SU PRG

elaborato n. 4

committente Comune di Fano - Settore 4 - Urbanistica

scala VARIE

revisione oggetto	data	controllato
1		
2		
3		
4		
5		