

Dott. Arch. MARIA ELENA PIERINI
C.so Matteotti, 119 - 61032 FANO (PU)
Tel.0721/830793 Fax 835391
Cod. Fisc. PRN MLN 68H56 D488M
Partita I.V.A. 01338630419

STUDIO TECNICO
Geom. LUCIANO PIERINI
C.so Matteotti n.119 - 61032 FANO (PU)
Tel.0721.828256 - Fax 835391
Cod. Fisc. PRN LCN 41P21 A944O
Partita I.V.A. 00175660414



COMUNE DI FANO

(Provincia di Pesaro e Urbino)



Realizzazione del percorso "STRADA DELLE BARCHE"

Programma FSC 2007 - 2013
Intervento 4.1.2.2.

PROGETTO PRELIMINARE

Tavola :

PLANIMETRIA DI INQUADRAMENTO GENERALE
CON PREVISIONE DEL P.R.G. VIGENTE

I Progettisti :

Dott. Arch. Maria Elena Pierini
C.so Matteotti, 119 - Fano (PU)

Geom. LUCIANO PIERINI
C.so Matteotti, 119 - Fano (PU)

Il responsabile del procedimento :




Dott. Arch. Adriano Giangolini

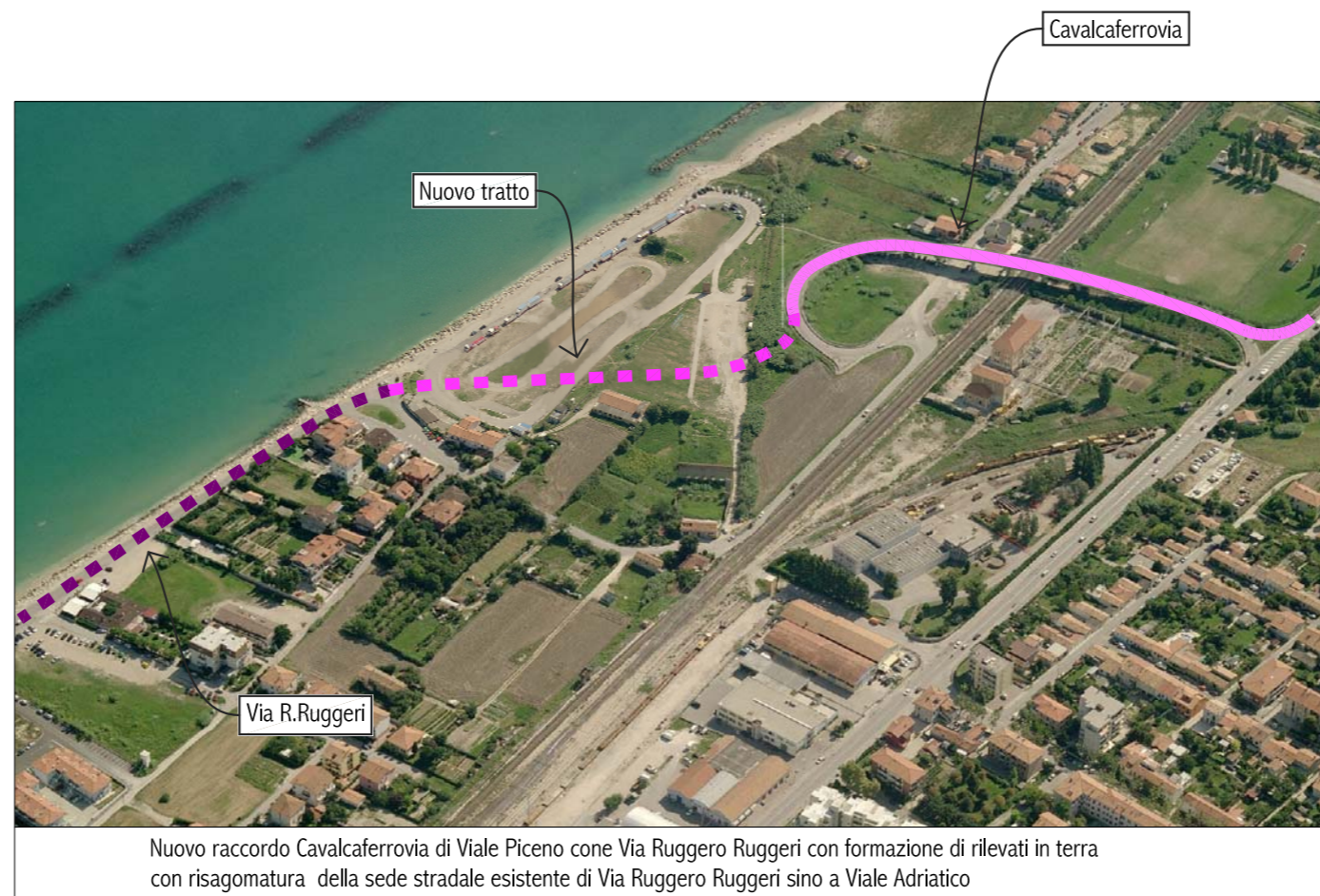
Data : 29 GIU 2015

Aggiornamento :

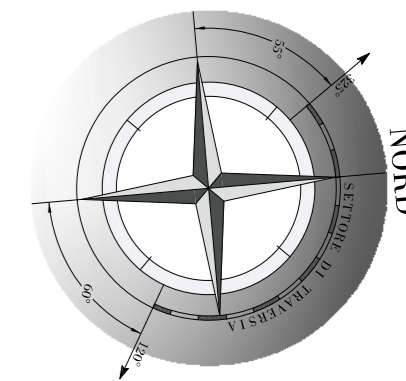
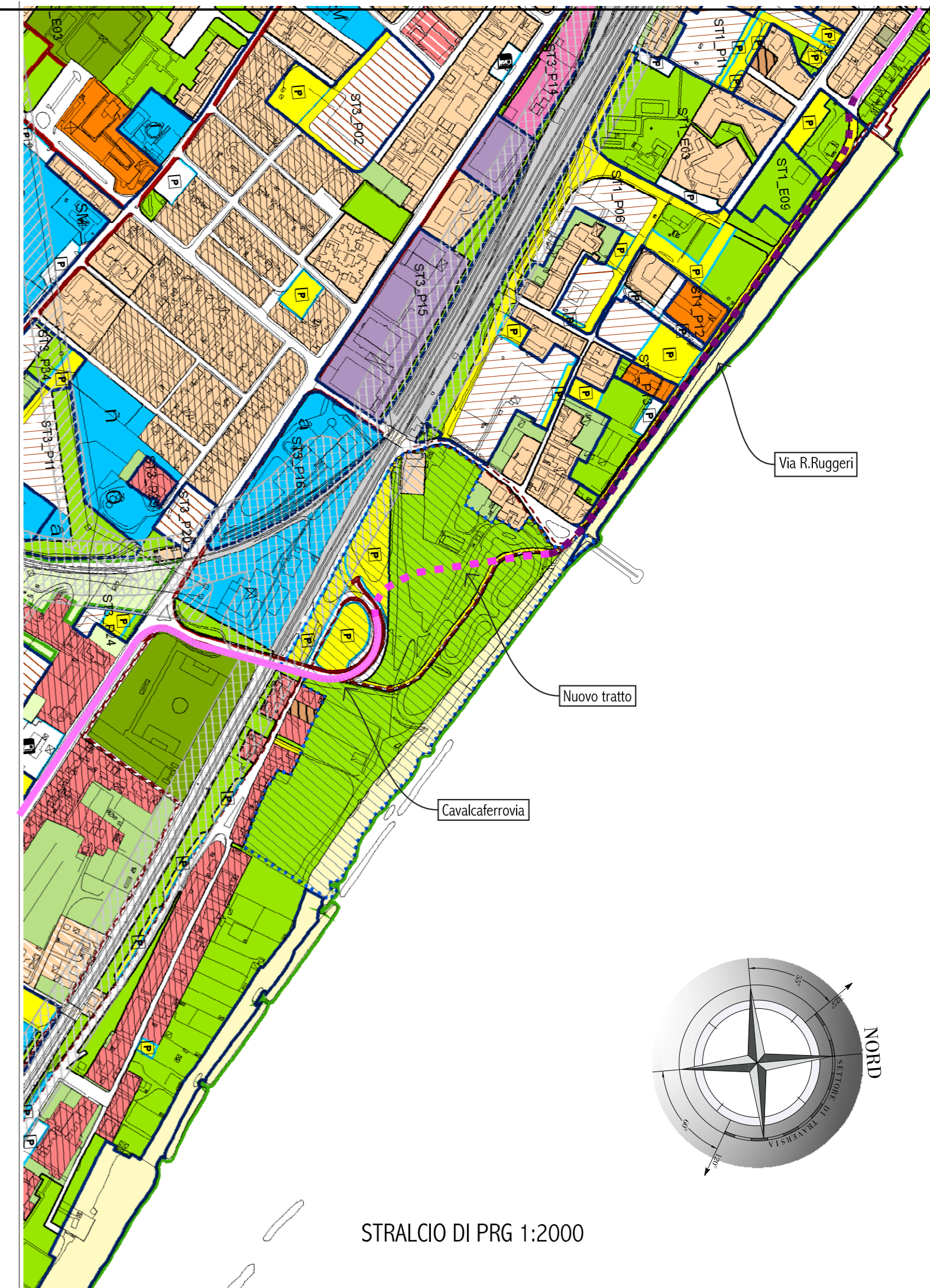
Scala : 1 : 5000

PERCORSO DI TRASFERIMENTO AL MARE

-  Viabilità esistente già fruibile senza interventi
-  Nuovo tratto di Viabilità da realizzare (raccordo tra Calvaccaferrovia e Via Ruggero Ruggeri)
-  Viabilità esistente da risagomare (Via Ruggero Ruggeri)



Nuovo raccordo Cavalcaferrovia di Viale Piceno con Via Ruggero Ruggeri con formazione di rilevati in terra con risagomatura della sede stradale esistente di Via Ruggero Ruggeri sino a Viale Adriatico



STRALCIO DI PRG 1:2000